



CENÍK PŘÍVĚSŮ

PLATNÝ OD 1. 3. 2018



VEZEKO s.r.o. VELKÉ MEZIŘÍČÍ
 Jihlavská 229, 594 01 Velké Meziříčí
 Tel.: +420 566 503 411-4
 prodej@vezeko.cz
 www.vezeko.cz

VEZEKO BRNO - Tel: +420 774 750 673, brno@vezeko.cz
 VEZEKO ČESKÉ BUDĚJOVICE - Tel.: +420 777 166 170, budejovice@vezeko.cz
 VEZEKO HRADEC KRÁLOVÉ - Tel.: +420 777 522 722, hrdec@vezeko.cz
 VEZEKO PRAHA - MODLETICE - Tel.: +420 777 710 770, praha@vezeko.cz
 VEZEKO ZLÍN - Tel.: +420 773 789 889, zlin@vezeko.cz

Ceník přívěsů platný od 1.3.2018 (bez DPH)

Kola vedle ložné plochy - POZINKOVANÝ PLECH, ČELA Z PŘEKLIŽKY



Rozměry a výška lož. plochy	Typ	Celková hmotnost valník	Provozní	Kola	Valník bočnice plech 300mm	130 km/h	Rezervní kolo	Plachta rovná	Opěrné kolečko s držákem	Držák rezervních o kola	Kotvicí oka malá 1 ks
vnější rozměry											
1500x1180x 500 (2490x1590)	TRUMF MINI 13R	290-750nebrz	125kg	155/70R13	10 911,-	standard	1 186,-	1 076,-	670,-	497,-	173,-

U této řady přívěsů nelze objednat jiné doplňky ani úpravy než jsou zadány

Kola vedle ložné plochy - POZINKOVANÝ PLECH - samonosná konstrukce



Rozměry a výška lož. plochy	Typ	Celková hmotnost valník	Provozní	Valník bočnice plech 400mm	130 km/h	Odnímatelná nástavba bočnic 400 mm	Laminát. víko	Reling	Plachta lakovaná s trubkovou konstrukcí				
									rovná	900mm	1350mm	1550mm	
vnější rozměry													
2060x1115	NP 21	290-750nebrz	145kg	13 758,-	standard	4 639,-	6 334,-	898,-	1 923,-	4 299,-	6 105,-	7 090,-	
500 (3210x1560)	NP21B	500-750kg	195kg	26 481,-	1 960,-								
	NP21B	500-1000kg	200kg	28 116,-	1 960,-								
2060x1500	Kart	290-750nebrz	180kg	15 738,-	standard	nelze	6 826,-	nelze	2 172,-	nelze	nelze	nelze	

Základní vybavení TRUMF :

profilované oje
 náprava AL-KO 750 kg
 výsuvné přední čelo, výklopné zadní čelo
 plechové bočnice výška 300mm
 kotvicí body 10x

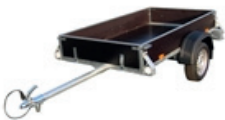
Základní vybavení NP, DV:

oj trubková - zasouvací
 opěrné kolečko (u brzd. přívěsů)
 zakládací klín (u brzděných přívěsů)

Vybavení na objednávku NP :

reklamní popis plachty	individuálně
plech. blat - příplatek (pár)	406,-
opěrné kolečko (u nebrz. přívěsů)	782,-
opěrná trubková noha s držákem	421,-
zakládací klín s držákem	92,-
zámek přívěsového kloubu	71,-
patky pro postavení přívěsu (pár)	198,-
kotvicí oka malá	173,-
držák rezervního kola - komplet	457,-
rezervní kolo 155/70R13	1 186,-
sada na výměnu kola (klíč, hever)	812,-

Kola vedle ložné plochy - VODOVZDORNÁ PŘEKLIŽKA - svařený rám



Rozměry a výška lož. plochy	Typ	Celková hmotnost valník	Provozní	Plato	Valník bočnice překlížka 300mm	130 km/h	SKLÁPĚNÍ		Přední otvírací čelo	Zvýšení bočnic za 100mm	Odnímatelná nástavba bočnic 500 mm	Laminát. víko	Reling	Plachta lakovaná s trubkovou konstrukcí			
							Ručně V oje							rovná	800mm	1250mm	1450mm
vnější rozměry																	
1460x1115	DV 15	290-750nebrz	140kg	11 429,-	13 738,-	standard	3 500,-	604,-	1 015,-	4 796,-	5 166,-	797,-	1 507,-	3 959,-	5 009,-	5 780,-	
500 (2610x1560)	DV 15B	500-750kg	190kg	24 223,-	26 532,-	1 960,-											
	DV 15B	750-1300kg	195kg	26 532,-	28 843,-	1 960,-											
2060x1115	DV 21	290-750nebrz	160kg	12 114,-	14 423,-	standard	3 500,-	604,-	1 117,-	5 303,-	5 319,-	898,-	1 923,-	4 299,-	6 105,-	7 090,-	
500 (3210x1560)	DV 21B	500-750kg	205kg	24 908,-	27 217,-	1 960,-											
	DV 21B	750-1300kg	210kg	27 217,-	29 526,-	1 960,-											

Vybavení na objednávku DV:

přípl.zes.kloub.1500kg (nebrz. přív.)	244,-
zesílená nápr.1300kg + kola C (nebrz. přív.)	2 670,-
reklamní popis plachty	individuálně
plech. blat - příplatek.(pár)	406,-
opěrné kolečko (u nebrz. přívěsů)	782,-
opěrná trubková noha s držákem	421,-

zakládací klín s držákem	92,-
zámek přívěsového kloubu	71,-
patky pro postavení přívěsu (pár)	198,-
kotvicí oka malá	173,-
kotvicí oka VEZEKO zapuštěná s miskou	284,-
V oje - příplatek	609,-
dvoukřídlé dveře u DV - příplatek	1 086,-

prodloužení oje za 100mm	233,-
stavitelné oje	individuálně
držák rezervního kola - komplet	457,-
rezervní kolo 155/70R13	1 186,-
rezervní kolo 155 R13C	1 556,-
rezervní kolo 165 R13C	1 833,-
sada na výměnu kola (klíč, hever)	812,-



Ceník přívěsů platný od 1.3.2018 (bez DPH)

Kola vedle ložné plochy - bočnice vodovzdorná překližka

Rozměry a výška ložné plochy vnější rozměry	Typ	Počet náprav/kola	Celková hmotnost valník	Provozní	Valník bočnice překližka (300 mm)	Valník bočnice hliník (350 mm)	Příplatek 130 km/h (tlumiče)	Sklápění na oji Ručně	Plachta lakovaná s trubkovou konstrukcí			
									rovná	900mm	1350mm	1550mm
2060x1260 /510 (3350x1750)	VARIO A 08.1	I./13"	290-750nebrz	195kg	18 397,-	23 472,-	0,-	3 100,-	2 010,-	4 800,-	6 354,-	7 465,-
	VARIO A 10.1	I./13"C	500-1 000kg	255kg	28 709,-	33 683,-	1 960,-					
	VARIO A 13.1	I./13"C	750-1 300kg	260kg	29 278,-	34 353,-	1 960,-					
2520x1260 /510 (3810x1750)	VARIO A 08.2	I./13"	290-750nebrz	220kg	20 995,-	26 578,-	0,-	3 100,-	2 218,-	5 826,-	7 562,-	8 541,-
	VARIO A 08.2 T	II./13"	700-750nebrz	285kg	29 115,-	34 698,-	0,-	nelze				
	VARIO A 10.2	I./13"C	500-1 000kg	280kg	31 206,-	36 890,-	1 960,-	3 100,-				
	VARIO A 13.2	I./13"C	750-1 300kg	280kg	31 876,-	37 459,-	1 960,-	3 100,-				
	VARIO A 20.2	II./13"C	1 500-2 000kg	370kg	44 990,-	50 572,-	3 920,-	nelze				
3010x1260 /510 (4300x1750)	VARIO A 27.2	II./13"C	1 500-2 700kg	380kg	48 552,-	54 135,-	3 920,-	nelze	3 563,-	7 034,-	8 998,-	9 815,-
	VARIO A 08.3	I./13"	290-750nebrz		23 594,-	29 684,-	0,-	3 100,-				
	VARIO A 08.3 T	II./13"	700-750nebrz		31 714,-	37 804,-	0,-	nelze				
	VARIO A 10.3	I./13"C	500-1 000kg		33 805,-	39 895,-	1 960,-	3 100,-				
	VARIO A 13.3	I./13"C	750-1 300kg		34 474,-	40 564,-	1 960,-	3 100,-				
2520x1480 /510 (3810x1990)	VARIO A 20.3	II./13"C	1 500-2 000kg		47 588,-	53 678,-	3 920,-	nelze	3 471,-	6 882,-	8 846,-	9 663,-
	VARIO A 27.3	II./13"C	1 500-2 700kg		51 151,-	57 241,-	3 920,-	nelze				
	VARIO B 08.2	I./13"	290-750nebrz	250kg	24 111,-	30 201,-	0,-	3 100,-				
	VARIO B 08.2 T	II./13"	700-750nebrz	314kg	32 231,-	38 321,-	0,-	nelze				
	VARIO B 10.2	I./13"C	500-1 000kg	325kg	34 322,-	40 412,-	1 960,-	3 100,-				
3010x1480 /510 (4300x1990)	VARIO B 13.2	I./13"C	750-1 300kg	330kg	34 992,-	41 082,-	1 960,-	3 100,-	3 948,-	8 090,-	10 282,-	10 937,-
	VARIO B 20.2	II./13"C	1 500-2 000kg	420kg	48 106,-	54 196,-	3 920,-	nelze				
	VARIO B 27.2	II./13"C	1 500-2 700kg	430kg	51 669,-	57 657,-	3 920,-	nelze				
	VARIO B 08.3	I./13"	290-750nebrz		26 710,-	33 307,-	0,-	3 100,-				
	VARIO B 08.3 T	II./13"	700-750nebrz	340kg	34 830,-	41 427,-	0,-	nelze				
3010x1480 /510 (4300x1990)	VARIO B 10.3	I./13"C	500-1 000kg		36 921,-	43 518,-	1 960,-	3 100,-	3 948,-	8 090,-	10 282,-	10 937,-
	VARIO B 13.3	I./13"C	750-1 300kg		37 591,-	44 188,-	1 960,-	3 100,-				
	VARIO B 20.3	II./13"C	1 500-2 000kg	440kg	50 704,-	57 302,-	3 920,-	nelze				
	VARIO B 27.3	II./13"C	1 500-2 700kg	460kg	54 267,-	60 864,-	3 920,-	nelze				

Základní vybavení VARIO A,B:

výška překližkových bočnic 300 mm + 100 mm reling oje - V, pogumovaná kotvící oka v rámu 4 ks
přední čelo otevírací, pevná vyvýšená hrázda relingu
přední poziční světla
opěrné kolečko (u brz. přívěsů)
rezervní kolo (u dvounápr. přívěsů)
zakládací klín (u brzděných přívěsů)

Vybavení na objednávku:

přípl.zes.klob.1500kg (nebrz. přív.)	244,-
zesílená nápr.1300kg + kola 13" C (nebrz. přív.)	2 670,-
zesílená nápr.1500kg + kola 14" C (nebrz. přív.)	4 820,-
odpružení na listových perech (VARIO)/1 náprava	1 750,-
příplatek za jeklovou konstrukci na plachtu	5 500,-
zešíkmení plachty s jeklovou konstr. 400x400mm	2 132,-
reklamní popis plachty	individuálně
kotvící oka malá	173,-
kotvící oka VEZEKO zapuštěná v rámu	183,-
kotvící oka VEZEKO zapuštěná s miskou	284,-
plech. blat.(pár)- příplatek	406,-
opěrné kolečko (u nebrz. přívěsů)	670,-
opěrná trubková noha s držákem	421,-
stavitelné oje	individuálně
zakládací klín s držákem	92,-
práce konstr.za úpravy (atyp) mat. +	2 000,-
držák rez. kola - na před. čele/na boku	702,-
rezervní kolo 155/70 R13	1 186,-
rezervní kolo 155 R13C	1 556,-
rezervní kolo 165 R13C	1 833,-
rezervní kolo 185 R 14C	2 110,-
skupinová světla LED - blinkr žárovka 12V	2 750,-
sada na výměnu kola (klíč, hever)	812,-

Kola vedle ložné plochy - bočnice plechové - lakované

Rozměry a výška ložné plochy vnější rozměry	Typ	Počet náprav/kola	Celková hmotnost valník	Provozní	Valník plechové bočnice (350 mm)	Odnímatelná nástavba bočnic 350 mm	Příplatek 130 km/h (tlumiče)	Sklápění na oji + rampa	Plachta lakovaná s trubkovou konstrukcí				
									rovná	900mm	1350mm	1550mm	
2110x1150 (3470x1570)	SPECTRUM A 08.21	I./13"C	300-750nebrz	200 kg	20 584,-	9 034,-	0,-	4 923,-	1 944,-	4 451,-	6 257,-	7 242,-	
	SPECTRUM A 13.21	I./14"C	750-1 300kg	260 kg	31 465,-								1 960,-
2110x1300 (3470x1720)	SPECTRUM B 08.21	I./13"C	300-750nebrz	215 kg	21 706,-	9 287,-	0,-	5 075,-	2 081,-	4 953,-	6 506,-	7 618,-	
	SPECTRUM B 13.21	I./14"C	750-1 300kg	275 kg	32 587,-								1 960,-
2570x1300 /540 (3930x1720)	SPECTRUM B 08.25	I./13"C	300-750nebrz	230 kg	23 041,-	9 632,-	0,-	5 075,-	2 233,-	5 928,-	7 663,-	8 643,-	
	SPECTRUM B 13.25	I./14"C	750-1 300kg	285 kg	33 921,-								1 960,-
	SPECTRUM B 16.25	I./14"C	1 100-1 600kg	315 kg	41 818,-								1 960,-
	SPECTRUM B 27.25	II./14"C	1 400-2 700kg	435 kg	50 598,-								3 920,-
3070x1520 /540 (4430x1940)	SPECTRUM C 08.30	I./13"C	300-750nebrz	300 kg	30 399,-	10 104,-	0,-	5 562,-	4 354,-	7 389,-	9 353,-	10 170,-	
	SPECTRUM C 13.30	I./14"C	750-1 300kg	355 kg	41 280,-								1 960,-
	SPECTRUM C 16.30	I./14"C	1 100-1 600kg	380 kg	49 177,-								1 960,-
	SPECTRUM C 27.30	II./14"C	1 400-2 700kg	500 kg	57 957,-								3 920,-



Základní vybavení SPECTRUM:

montovaný rám ze zinkovaných dílů
plechové lakované bočnice s prolisy 350 mm
přední a zadní čelo otevírací
zadní čelo s možností aretace ve vodorovné poloze
kotvící oka jednonápravové přívěsy 4 ks
kotvící oka dvounápravové přívěsy 6 ks
podlaha vodězdorná překližka
opěrné kolečko (u brzděných přívěsů)
zakládací klíny (u brzděných přívěsů) 2 ks



VEZEKO s.r.o. VELKÉ MEZIŘÍČÍ
 Jihlavská 229, 594 01 Velké Meziříčí
 Tel.: +420 566 503 411-4
 prodej@vezeko.cz
 www.vezeko.cz

VEZEKO BRNO - Tel.: +420 774 750 673, brno@vezeko.cz
 VEZEKO ČESKÉ BUDĚJOVICE - Tel.: +420 777 166 170, budejovice@vezeko.cz
 VEZEKO HRADEC KRÁLOVÉ - Tel.: +420 777 522 722, hradec@vezeko.cz
 VEZEKO PRAHA - MODLETICE - Tel.: +420 777 710 770, praha@vezeko.cz
 VEZEKO ZLÍN - Tel.: +420 773 789 889, zlin@vezeko.cz



Ceník přívěsů platný od 1.3.2018 (bez DPH)

Kola vedle ložné plochy - sklopný hydraulicky

Rozměry a výška ložné plochy vnější rozměry	Typ	Počet náprav / kola	Celková hmotnost valník	Provozní	Úhel sklápění	Valník bočnice překližka (300 mm)	Valník bočnice pozinkovaný plech	Příplatek 130 km/h (tlumiče)	Plachta lakovaná s trubkovou konstrukcí			
									rovná	900mm	1350mm	1550mm
2060x1270 /510	Dung A 08.1	1./13"	290-750nebrz	222kg	27°	23 731,-	28 379,-	0,-	2 010,-	4 800,-	6 354,-	7 465,-
	Dung A 10.1	1./13"C	500-1 000kg	282kg	27°	35 459,-	38 047,-	1 960,-				
(3350x1750)	Dung A 13.1	1./13"C	750-1 300kg	287kg	27°	37 657,-	40 245,-	1 960,-	2 218,-	5 826,-	7 562,-	8 541,-
2520x1270 /510	Dung A 08.2	1./13"	290-750nebrz	247kg	22°	26 329,-	29 222,-	0,-				
(3810x1750)	Dung A 10.2	1./13"C	500-1 000kg	307kg	22°	37 423,-	40 316,-	1 960,-	2 456,-	6 882,-	8 846,-	9 663,-
	Dung A 13.2	1./13"C	750-1 300kg	307kg	22°	39 621,-	42 513,-	1 960,-				
2520x1470 /510	Dung B 08.2	1./13"	290-750nebrz	277kg	22°	30 272,-	33 267,-	0,-	2 456,-	6 882,-	8 846,-	9 663,-
(3810x1950)	Dung B 10.2	1./13"C	500-1 000kg	357kg	22°	41 371,-	44 366,-	1 960,-				
	Dung B 13.2	1./13"C	750-1 300kg	357kg	22°	43 564,-	46 558,-	1 960,-				

Základní vybavení DUNG:

výška překližkových bočnic 300 mm + 100 mm reling (DUNG)
 plato s jeklovým relingem (HUSKY A,B)
 oje - V
 sklopný pomocí hydraulického válce (DUNG)
 sklopný manuálně - houpačka (HUSKY A,B)
 přední poziční světla
 opěrné kolečko (u brzd. přívěsů)
 základací klín (u brzdených přívěsů)

Vybavení na objednávku:

přípl.zes.kloub.1500kg (nebrz. přív.)	244,-
zesílená nápr.1300kg + kola C (nebrz. přív.)	2 670,-
zesílená nápr.1500kg + kola 14" C (nebrz. přív.)	4 821,-
povrch podlahy pozinkovaný plech tl.1mm	2 517,-
příplatek za jeklovou konstrukci na plachtu	3 857,-
zešíkmení plachty s jeklovou konstrukcí 400x400mm	2 132,-
reklamní popis plachty	individuálně
kotvící oka malá	174,-
kotvící oka VEZEKO zapuštěná v rámu	183,-
kotvící oka VEZEKO zapuštěná s miskou	284,-
plech. blat.(pár)- příplatek	406,-
opěrné kolečko (u nebrz. přívěsů)	670,-
stavitelné oje	individuálně
základací klín s držákem	92,-
práce konstr.za úpravy (atyp) mat. +	2 000,-
držák rez. kola - na před. čele/na boku	620,-
rezervní kolo 155/70 R13	1 186,-
rezervní kolo 155 R13C	1 556,-
rezervní kolo 165 R13C	1 833,-
rezervní kolo 185 R 14C	2 110,-
sada na výměnu kola (klíč, hever)	812,-



Kola vedle ložné plochy - ručně sklopný na oji (houpačka)

Rozměry a výška ložné plochy vnější rozměry	Typ	Počet náprav / kola	Celková hmotnost	Provozní	Sklopný	Plato s relingem (100mm)	Valník bočnice překližka (300mm)	Přípl.za 130 km/h (tlumiče)	Valník bočnice AL-elox (250mm)	Překližková skříň výška 1470mm	Plachta s konstrukcí 1550mm
2500x1250/470	Husky A 08.25	1./13"	290-750nebrz	205kg	houpačka	20 239,-	24 147,-	0,-	29 699,-	54 516,-	12 576,-
	Husky A 10.25	1./13"C	500-1000kg	270kg	houpačka	30 450,-	34 358,-	1 960,-	39 940,-	64 727,-	
(3560x1770)	Husky A 13.25	1./13"C	750-1300kg	270kg	houpačka	31 120,-	35 028,-	1 960,-	40 610,-	65 397,-	jeklová
2800x1600/485	Husky B 08.28	1./13"	290-750nebrz	250kg	houpačka	27 760,-	32 023,-	0,-	38 621,-	74 166,-	17 194,-
	Husky B 10.28	1./13"C	500-1000kg	290kg	houpačka	37 971,-	42 234,-	1 960,-	48 832,-	84 377,-	
	Husky B 13.28	1./13"C	750-1300kg	290kg	houpačka	38 641,-	42 904,-	1 960,-	49 502,-	85 047,-	
	Husky B 16.28	1./14"C	950-1600kg	315kg	houpačka	48 162,-	52 425,-	1 960,-	59 022,-	94 568,-	
(3980x2200)	Husky B 18.28	1./14"C	1500-1800kg	330kg	houpačka	51 755,-	56 018,-	1 960,-	62 605,-	98 161,-	jeklová



Ceník přívěsů platný od 1.3.2018 (bez DPH)

Kola vedle ložné plochy - bočnice vodovzdorná překližka/AL-elox

Rozměry a výška ložné plochy vnější rozměry	Typ	Počet náprav / kola	Celková hmotnost valník	Provozní	Plato	Valník bočnice překližka (300mm)	Valník bočnice AL-elox (350 mm)	Příplatek 130km/h (tlumiče)	Plachta lakovaná s jeklovou konstrukcí			Základní vybavení :
									rovná	1700mm	2000mm	
3160x1320/ 560	BRONTO A 08.3	I./13"	290-750nebrz	275kg	24 517,-	27 907,-	36 961,-	0,-	3 705,-	14 210,-	15 286,-	Základní vybavení : oje V výška překližkových bočnic 300 mm + 100 mm reling rám montovaný ze svařovaných, žárově zinkovaných dílů překližkové bočnice přední poziční světla opěrné kolečko (u brzd. přívěsů) rezervní kolo (u dvounápr. přívěsů) zakládací klín (u brzděných přívěsů)
	BRONTO A 10.3	I./13"	700 - 1 000kg	320kg	34 728,-	38 118,-	47 172,-	1 960,-				
	BRONTO A 13.3	I./13"	700 - 1 350kg	325kg	35 398,-	38 788,-	47 842,-	1 960,-				
	BRONTO A 16.3	I./14"	950 - 1 600kg	345kg	43 711,-	47 101,-	56 155,-	1 960,-				
	BRONTO A 20.3	II./13"	1 500 - 2 000kg	425kg	48 512,-	51 902,-	60 956,-	3 920,-				
	BRONTO A 27.3	II./13"	1 500 - 2 700kg	435kg	52 075,-	55 465,-	64 519,-	3 920,-				
	BRONTO A 30.3	II./14"	1 500 - 3 000kg	505kg	66 538,-	69 928,-	78 982,-	3 920,-				
(4550x1810)	BRONTO A 35.3	II./14"	2 000 - 3 500kg	520kg	76 069,-	79 459,-	88 513,-	3 920,-	4 507,-	16 372,-	17 214,-	Vybavení na objednávku : přípl.zes.klob.1500kg (nebrz. přív.) 244,- zesílená nápr.1300kg + kola C (nebrz. přív.) 2 670,- sklápění na oji a vyztuž.zad.čelo-1nápravové př. 4 162,- stabilizační kloub AL-KO 1300 kg 5 350,- stabilizační kloub AL-KO 1500 - 3000 kg 6 790,- stabilizační kloub AL-KO 3500 kg 8 730,- zešíkmení plachty s konstr. 400x400mm 2 132,- reklamní popis plachty individuálně shrnovací bok plachty individuálně kotvící oka malá 173,- kotvící oka VEZEKO zapuštěná v rámu 183,- kotvící oka VEZEKO zapuštěná s miskou 284,- dělená plachta - příplatek 1 939,- plech. blatníky (pár) - příplatek 406,- opěrné kolečko (u nebrz. přívěsů) 670,- přední čelo otevírací - hliníkové 1 000,- přední otevírací čelo - překližka 670,- stavitelná oj individuálně zakládací klín s držákem 92,- práce konstr.za úpravy (atyp) mat. + 2 500,- podlaha slzičkový AL plech m ² 1 390,- podlaha z hliníkových skládaných profilů m ² 3 238,- uložení nájezdů pod plochu - příplatek 4 060,- držák rez. kola - na před. čele/na boku 620,- rezervní kolo 155/70 R13 1 186,- rezervní kolo 155 R13C 1 556,- rezervní kolo 165 R13C 1 833,- rezervní kolo 185 R 14C 2 110,- skupinová světla LED - blinkr žárovka 12V 2 750,- sada na výměnu kola (klíč, hever) 812,-
4160x1320/ 560	BRONTO A 08.4	I./13"	290-750nebrz	335kg	33 977,-	38 504,-	48 197,-	0,-				
	BRONTO A 10.4	I./13"	700 - 1 000kg	380kg	44 188,-	48 715,-	58 408,-	1 960,-				
	BRONTO A 13.4	I./13"	700 - 1 350kg	385kg	44 858,-	49 385,-	59 078,-	1 960,-				
	BRONTO A 16.4	I./14"	950 - 1 600kg	405kg	53 171,-	57 698,-	67 391,-	1 960,-				
	BRONTO A 20.4	II./13"	1 500 - 2 000kg	485kg	57 972,-	62 499,-	72 192,-	3 920,-				
	BRONTO A 27.4	II./13"	1 500 - 2 700kg	495kg	61 535,-	66 062,-	75 755,-	3 920,-				
	BRONTO A 30.4	II./14"	1 500 - 3 000kg	595kg	75 998,-	80 525,-	90 218,-	3 920,-				
(5550x1810)	BRONTO A 35.4	II./14"	2 000 - 3 500kg	610kg	85 529,-	90 056,-	99 749,-	3 920,-	4 395,-	15 479,-	16 220,-	BRONTO B 08.3 I./13" 290-750nebrz 315kg 27 633,- 31 175,- 40 330,- 0,- BRONTO B 10.3 I./13" 700 - 1 000kg 360kg 37 844,- 41 386,- 50 541,- 1 960,- BRONTO B 13.3 I./13" 700 - 1 350kg 365kg 38 514,- 42 056,- 51 211,- 1 960,- BRONTO B 16.3 I./14" 950 - 1 600kg 385kg 46 827,- 50 369,- 59 524,- 1 960,- BRONTO B 20.3 II./13" 1 500 - 2 000kg 445kg 51 628,- 55 170,- 64 325,- 3 920,- BRONTO B 27.3 II./13" 1 500 - 2 700kg 455kg 55 191,- 58 733,- 67 888,- 3 920,- BRONTO B 30.3 II./14" 1 500 - 3 000kg 525kg 69 654,- 73 196,- 82 351,- 3 920,- BRONTO B 35.3 II./14" 2 000 - 3 500kg 540kg 79 185,- 82 727,- 91 882,- 3 920,- BRONTO B 08.4 I./13" 290-750nebrz 350kg 39 498,- 44 248,- 54 043,- 0,- BRONTO B 10.4 I./13" 700 - 1 000kg 395kg 49 709,- 54 459,- 64 254,- 1 960,- BRONTO B 13.4 I./13" 700 - 1 350kg 400kg 50 379,- 55 129,- 64 924,- 1 960,- BRONTO B 16.4 I./14" 950 - 1 600kg 420kg 58 692,- 63 442,- 73 237,- 1 960,- BRONTO B 20.4 II./13" 1 500 - 2 000kg 505kg 63 493,- 68 243,- 78 038,- 3 920,- BRONTO B 27.4 II./13" 1 500 - 2 700kg 515kg 67 056,- 71 806,- 81 601,- 3 920,- BRONTO B 30.4 II./14" 1 500 - 3 000kg 585kg 81 519,- 86 269,- 96 064,- 3 920,- BRONTO B 35.4 II./14" 2 000 - 3 500kg 600kg 91 050,- 95 800,- 105 595,- 3 920,-
3160x1520/ 560	BRONTO B 08.3	I./13"	290-750nebrz	315kg	27 633,-	31 175,-	40 330,-	0,-				
	BRONTO B 10.3	I./13"	700 - 1 000kg	360kg	37 844,-	41 386,-	50 541,-	1 960,-				
	BRONTO B 13.3	I./13"	700 - 1 350kg	365kg	38 514,-	42 056,-	51 211,-	1 960,-				
	BRONTO B 16.3	I./14"	950 - 1 600kg	385kg	46 827,-	50 369,-	59 524,-	1 960,-				
	BRONTO B 20.3	II./13"	1 500 - 2 000kg	445kg	51 628,-	55 170,-	64 325,-	3 920,-				
	BRONTO B 27.3	II./13"	1 500 - 2 700kg	455kg	55 191,-	58 733,-	67 888,-	3 920,-				
	BRONTO B 30.3	II./14"	1 500 - 3 000kg	525kg	69 654,-	73 196,-	82 351,-	3 920,-				
(4550x2010)	BRONTO B 35.3	II./14"	2 000 - 3 500kg	540kg	79 185,-	82 727,-	91 882,-	3 920,-	5 177,-	17 691,-	18 544,-	BRONTO B 35.4 II./14" 2 000 - 3 500kg 600kg 91 050,- 95 800,- 105 595,- 3 920,-
4160x1520/ 560	BRONTO B 08.4	I./13"	290-750nebrz	350kg	39 498,-	44 248,-	54 043,-	0,-				
	BRONTO B 10.4	I./13"	700 - 1 000kg	395kg	49 709,-	54 459,-	64 254,-	1 960,-				
	BRONTO B 13.4	I./13"	700 - 1 350kg	400kg	50 379,-	55 129,-	64 924,-	1 960,-				
	BRONTO B 16.4	I./14"	950 - 1 600kg	420kg	58 692,-	63 442,-	73 237,-	1 960,-				
	BRONTO B 20.4	II./13"	1 500 - 2 000kg	505kg	63 493,-	68 243,-	78 038,-	3 920,-				
	BRONTO B 27.4	II./13"	1 500 - 2 700kg	515kg	67 056,-	71 806,-	81 601,-	3 920,-				
	BRONTO B 30.4	II./14"	1 500 - 3 000kg	585kg	81 519,-	86 269,-	96 064,-	3 920,-				
(5550x2010)	BRONTO B 35.4	II./14"	2 000 - 3 500kg	600kg	91 050,-	95 800,-	105 595,-	3 920,-				



Ceník přívěsů platný od 1.3.2018 (bez DPH)

Kola vedle ložné plochy - bočnice vodovzdorná překližka/AL-elox

Rozměry a výška ložné plochy vnější rozměry	Typ	Počet náprav / kola	Celková hmotnost valník	Provozní	Plato	Valník bočnice překližka (300mm)	Valník bočnice AL-elox (350 mm)	Příplatek 130km/h (tlumiče)	Plachta lakovaná s jeklovou konstrukcí		
									rovná	1700mm	2000mm
3160x1820/ 600	BRONTO C 08.3	I./13"	290-750nebrz	345kg	33 278,-	38 180,-	48 848,-	0,-	5 095,-	17 986,-	19 793,-
	BRONTO C 10.3	I./13"	700 - 1 000kg	390kg	43 488,-	48 390,-	59 058,-	1 960,-			
	BRONTO C 13.3	I./13"	700 - 1 350kg	395kg	44 158,-	49 060,-	59 728,-	1 960,-			
	BRONTO C 16.3	I./14"	950 - 1 600kg	415kg	52 470,-	57 372,-	68 040,-	1 960,-			
	BRONTO C 20.3	II./13"	1 500 - 2 000kg	495kg	57 271,-	62 173,-	72 841,-	3 920,-			
	BRONTO C 27.3	II./13"	1 500 - 2 700kg	505kg	60 834,-	65 736,-	76 404,-	3 920,-			
(4550x2300)	BRONTO C 30.3	II./14"	1 500 - 3 000kg	575kg	75 298,-	80 200,-	90 868,-	3 920,-	5 674,-	20 127,-	21 325,-
	BRONTO C 35.3	II./14"	2 000 - 3 500kg	590kg	84 829,-	89 731,-	100 399,-	3 920,-			
4160x1820/ 600	BRONTO C 10.4	I./13"	700 - 1 000kg	435kg	51 100,-	57 028,-	68 883,-	1 960,-	5 674,-	20 127,-	21 325,-
	BRONTO C 13.4	I./13"	700 - 1 350kg	440kg	51 770,-	57 698,-	69 553,-	1 960,-			
	BRONTO C 16.4	I./14"	950 - 1 600kg	460kg	60 083,-	66 011,-	77 866,-	1 960,-			
	BRONTO C 20.4	II./13"	1 500 - 2 000kg	540kg	64 884,-	70 812,-	82 667,-	3 920,-			
	BRONTO C 27.4	II./13"	1 500 - 2 700kg	550kg	68 447,-	74 375,-	86 230,-	3 920,-			
	BRONTO C 30.4	II./14"	1 500 - 3 000kg	620kg	82 910,-	88 838,-	100 693,-	3 920,-			
(5550x2300)	BRONTO C 35.4	II./14"	2 000 - 3 500kg	635kg	92 441,-	98 369,-	110 224,-	3 920,-			

Základní vybavení :

oje V
 výška překližkových bočnic 300 mm + 100 mm reling
 rám montovaný ze svařovaných, žárově zinkovaných dílů
 překližkové bočnice
 přední poziční světla
 opěrné kolečko (u brz. přívěsů)
 rezervní kolo (u dvounápr. přívěsů)
 zakládací klín (u brzděných přívěsů)

Vybavení na objednávku :

přípl.zes.kloub.1500kg (nebrz. přív.)	244,-
zesílená nápr.1300kg + kola C (nebrz. přív.)	2 670,-
sklápění na oji a vyztuž.zad.čelo-příplatek	4 162,-
stabilizační kloub AL-KO 1300 kg	5 350,-
stabilizační kloub AL-KO 1500 - 3000 kg	6 790,-
stabilizační kloub AL-KO 3500 kg	8 730,-
zešíkmení plachty s konstr. 400x400mm	2 132,-
reklamní popis plachty	individuálně
shrnovací bok plachty	individuálně
kotvící oka malá	173,-
kotvící oka VEZEKO zapuštěná v rámu	183,-
kotvící oka VEZEKO zapuštěná s miskou	284,-
dělená plachta - příplatek	1 939,-
plech. blatníky (pár) - příplatek	406,-
opěrné kolečko (u nebrz. přívěsů)	670,-
přední čelo otevírací - hliníkové	1 000,-
přední otevírací čelo - překližka	670,-
stavitelná oj	individuálně
zakládací klín s držákem	92,-
práce konstr.za úpravy (atyp) mat. +	2 500,-
podlaha sližčkový AL plech m ²	1 390,-
podlaha z hliníkových skládaných profilů m ²	3 238,-
uložení nájezdů pod plochu - příplatek	4 060,-
držák rez. kola - na před. čele/na boku	620,-
rezervní kolo 155/70 R13	1 186,-
rezervní kolo 155 R13C	1 556,-
rezervní kolo 165 R13C	1 833,-
rezervní kolo 185 R 14C	2 110,-
skupinová světla LED - blinkr žárovka 12V	2 750,-
sada na výměnu kola (klíč, hever)	812,-



Ceník přívěsů platný od 1.3.2018 (bez DPH)

Kola pod ložnou plochou - bočnice alu odnímatelné

Rozměry ložné plochy	Výška	Typ	Počet náprav/kola	Celková hmotnost valníků	Provozní	Plato	Valník bočnice AL-elox (350mm)	130 km/h	Příplatek za sloupky s pevným čelem	Plachta lak. rovná	Plachta lakovaná s jeklovou konstrukcí			Nástavba bočnic bez sloupků
											900mm	1350mm	1550mm	
2200x1420 (3365x1470)	650	TITBIT 08A 13R	I./13"	290-750nebrz	180kg	16 027,-	18 854,-	0,-	3 800,-	3 035,-	11 058,-	12 160,-	13 317,-	7 247,- + sloupky
	670	TITBIT 10A 13R	I./13"C	450-1000kg	205kg	26 324,-	29 151,-	1 960,-			+ sloupky	+ sloupky	+ sloupky	
	670	TITBIT 13A 13R	I./13"C	750-1300kg	215kg	27 324,-	30 151,-	1 960,-			+ sloupky	+ sloupky	+ sloupky	
2200x1620 (3365x1670)	650	TITBIT 08B 13R	I./13"	290-750nebrz	190kg	17 828,-	20 716,-	0,-	3 800,-	3 304,-	11 332,-	12 434,-	13 591,-	7 506,- + sloupky
	670	TITBIT 10B 13R	I./13"C	450-1000kg	210kg	29 217,-	32 104,-	1 960,-			+ sloupky	+ sloupky	+ sloupky	
	670	TITBIT 13B 13R	I./13"C	750-1300kg	220kg	30 633,-	33 520,-	1 960,-			+ sloupky	+ sloupky	+ sloupky	
2600x1420 (3765x1470)	650	TITBIT 08C 13R	I./13"	290-750nebrz	205kg	17 154,-	20 417,-	0,-	3 800,-	3 400,-	11 429,-	12 525,-	13 687,-	7 724,- + sloupky
	670	TITBIT 10C 13R	I./13"C	450-1000kg	230kg	28 278,-	31 541,-	1 960,-			+ sloupky	+ sloupky	+ sloupky	
	670	TITBIT 13C 13R	I./13"C	750-1300kg	240kg	29 648,-	32 911,-	1 960,-			+ sloupky	+ sloupky	+ sloupky	
2600x1620 (3765x1670)	650	TITBIT 08D 13R	I./13"	290-750nebrz	215kg	19 112,-	22 437,-	0,-	3 800,-	3 654,-	11 688,-	12 789,-	13 946,-	7 958,- + sloupky
	670	TITBIT 10D 13R	I./13"C	450-1000kg	240kg	30 500,-	33 825,-	1 960,-			+ sloupky	+ sloupky	+ sloupky	
	670	TITBIT 13D 13R	I./13"C	750-1300kg	250kg	31 907,-	35 231,-	1 960,-			+ sloupky	+ sloupky	+ sloupky	
	580	TITBIT 13D 10R	I./10"	750-1300kg	250kg	33 880,-	37 205,-	1 960,-			sloupky	sloupky	sloupky	

* k ceně plachty s konstrukcí je nutné připočítat i cenu za sloupky - příprava na plachtu s konstrukcí!!!
 (příprava bočnic znamená, že oproti standardu je přívěs vybaven rohovými sloupky a jinými uzávěry bočnic)



Kola pod ložnou plochou - bočnice AL-elox odnímatelné, svařovaný rám

Rozměry a výška ložné plochy	Typ	Počet náprav / kola	Celková hmotnost valníků	Provozní	Plato	Valník bočnice (350mm) AL-elox	130 km/h	Přední čelo otevírací	Plachta lakovaná s jeklovou konstrukcí				
									rovná	900mm	1350mm	1550mm	2000mm
2600x1620 760 (3850x1680)	CARGO D 08.2	I./13"	300-750nebrz	280kg	21 488,-	31 658,-	0,-	1 000,-	3 654,-	11 688,-	12 789,-	13 946,-	16 951,-
	CARGO D 10.2	I./13"C	700-1 000kg	320kg	33 363,-	43 533,-	1 960,-						
	CARGO D 13.2	I./13"C	700-1 350kg	330kg	35 231,-	45 400,-	1 960,-						
	CARGO D 16.2	I./14"C	950-1 600kg	355kg	43 533,-	53 704,-	1 960,-						
	CARGO D 20.2	II./13"C	1 500-2 000kg	395kg	50 659,-	60 829,-	3 920,-						
	CARGO D 27.2	II./13"C	1 500-2 700kg	410kg	54 221,-	64 392,-	3 920,-						
	CARGO D 30.2	II./14"C	1 500-3 000kg	445kg	71 679,-	81 850,-	3 920,-						
	CARGO D 35.2	II./14"C	2 000-3 500kg	450kg	75 242,-	85 412,-	3 920,-						

Základní vybavení :

oje - V
 kotvící oka v rámu 4x
 plastové panty na bočnicích (TITBIT)
 bočnice hliníkové výška 350mm
 přední poziční světla u B,D
 opěrné kolečko (u brzd. přívěsů)
 rezervní kolo (u dvounápr. přívěsů)
 zakládací klín (u brzděných přívěsů)

Vybavení na objednávku :

přípl.zes.kloub.1500kg s podl. (nebrz. přív.)	660,-
zesílená nápr.1300kg+kola C (nebrz. přív.)	2 995,-
zesílená nápr.1500kg+kola 14"C (nebrz. přív.- pouze CARGO D2)	5 146,-
odpružení na listových perech (pouze CARGO D2)/1 náprava	1 750,-
stabilizační kloub AL-KO 1300 kg	5 350,-
stabilizační kloub AL-KO 1500 - 3000 kg	6 790,-
stabilizační kloub AL-KO 3500 kg	8 730,-
zešíkmení plachty s konstr. 400x400mm	2 132,-
reklamní popis plachty	individuálně
kovové panty (TITBIT)	1 200,-
kotvící oka malá	173,-
kotvící oka VEZEKO zapuštěná s miskou	284,-
opěrné kolečko (u nebrz. přívěsů)	670,-
přední otevírací čelo u sloupků (TITBIT)	720,-
zakládací klín s držákem	92,-
konstr.práce za úpravy (atyp)mat.+	2 000,-
držák rez. kola pod lož. plochou TITBIT	497,-
držák rez. kola - pod lož. plochou	620,-
opěrná noha Caravan s mezikusem (1 ks)	885,-
klika k opěrným nohám Caravan	188,-
rezervní kolo 155/70 R13	1 186,-
rezervní kolo 155 R13C	1 556,-
rezervní kolo 165 R13C	1 833,-
rezervní kolo 195/55 R10	2 302,-
rezervní kolo 185 R14C	2 110,-
skupinová světla LED - blinkr žárovka 12V	2 750,-
sada na výměnu kola (klíč, hever)	812,-

Základní vybavení CARGO D2:

hliníkové odnímatelné bočnice, přední čelo pevné
 oje - V, pogumovaná kotvící oka v rámu 4 ks
 celosvařovaný, žárově zinkovaný rám
 přední poziční světla
 opěrné kolečko (u brzd. přívěsů)
 rezervní kolo (u dvounápr. přívěsů)
 zakládací klín (u brzděných přívěsů)



VEZEKO s.r.o. VELKÉ MEZIŘÍČÍ
 Jihlavská 229, 594 01 Velké Meziříčí
 Tel.: +420 566 503 411-4
 prodej@vezeko.cz
 www.vezeko.cz

VEZEKO BRNO - Tel.: +420 774 750 673, brno@vezeko.cz
 VEZEKO ČESKÉ BUDĚJOVICE - Tel.: +420 777 166 170, budejovice@vezeko.cz
 VEZEKO HRADEC KRÁLOVÉ - Tel.: +420 777 522 722, hradeck@vezeko.cz
 VEZEKO PRAHA - MODLETICE - Tel.: +420 777 710 770, praha@vezeko.cz
 VEZEKO ZLÍN - Tel.: +420 773 789 889, zlin@vezeko.cz



Ceník přívěsů platný od 1.3.2018 (bez DPH)

Kola pod ložnou plochou - bočnice AL-elox odnímatelné, montovaný rám

Rozměry ložné plochy	Typ	Počet náprav / kola	Celková hmotnost valník	Provozní	Plato	Valník bočnice (350mm) AL-elox	130 km/h	Bočnicová nástavba (350 mm) AL-elox	Plachta lakovaná s jeklovou konstrukcí				
									rovná	1350mm	1550mm	1700mm	2000mm
2670x1620/ 730	CARGO Light DX 08.26	I./13"	350-750nebrz	305kg	20 488,-	30 130,-	0,-	11 405,-	4 441,-	13 855,-	14 870,-	16 468,-	17 610,-
	CARGO Light DX 10.26	I./13"C	450-1000kg	350kg	30 374,-	40 016,-	1 960,-						
	CARGO Light DX 13.26	I./13"C	750-1300kg	355kg	31 917,-	41 559,-	1 960,-						
(4060x1690)	CARGO Light DX 20.26	II./13"C	1500-2000kg	442kg	44 300,-	53 942,-	3 920,-	12 190,-	4 720,-	14 743,-	15 809,-	17 509,-	18 727,-
3170 x 1620/ 730	CARGO Light DX 13.3	I./13"C	750-1300kg	380kg	32 988,-	43 138,-	1 960,-						
	CARGO Light DX 20.3	II./13"C	1500-2000kg	456kg	45 371,-	55 521,-	3 920,-						
(4560x1690)	CARGO Light DX 27.3	II./13"C	1500-2700kg	480kg	48 933,-	59 083,-	3 920,-	12 505,-	4 872,-	15 195,-	16 291,-	18 037,-	19 295,-
3170x1820/ 730	CARGO Light D 08.3	I./13"	350-750nebrz	355kg	23 223,-	33 627,-	0,-						
	CARGO Light D 10.3	I./13"C	450-1000kg	395kg	33 109,-	43 513,-	1 960,-						
	CARGO Light D 13.3	I./13"C	750-1300kg	400kg	34 652,-	45 056,-	1 960,-						
(4560x1890)	CARGO Light D 20.3	II./13"C	1500-2000kg	480kg	47 035,-	57 439,-	3 920,-	13 290,-	5 177,-	16 113,-	17 280,-	19 133,-	20 478,-
3670x1820/ 730	CARGO Light D 27.3	II./13"C	1500-2700kg	504kg	51 105,-	61 509,-	3 920,-						
	CARGO Light D 08.36	I./13"	350-750nebrz	410kg	29 313,-	40 224,-	0,-						
(5060x1890)	CARGO Light D 10.36	I./13"C	450-1000kg	495kg	39 199,-	50 110,-	1 960,-	14 075,-	5 456,-	17 027,-	18 245,-	20 199,-	21 620,-
	CARGO Light D 13.36	I./13"C	750-1300kg	500kg	40 742,-	51 653,-	1 960,-						
	CARGO Light D 20.36	II./13"C	1500-2000kg	520kg	53 125,-	64 036,-	3 920,-						
(5560x1890)	CARGO Light D 27.36	II./13"C	1500-2700kg	545kg	56 688,-	67 599,-	3 920,-	14 625,-	5 999,-	18 595,-	19 691,-	21 437,-	23 629,-
4170x1820/ 730	CARGO Light D 13.4	I./13"C	750-1300kg	535kg	45 310,-	56 729,-	1 960,-						
	CARGO Light D 20.4	II./13"C	1500-2000kg	569kg	57 693,-	69 112,-	3 920,-						
(5560x2220)	CARGO Light D 27.4	II./13"C	1500-2700kg	578kg	61 255,-	72 674,-	3 920,-	14 625,-	5 999,-	18 595,-	19 691,-	21 437,-	23 629,-
4170x2170/ 730	CARGO Light E 13.4	I./13"C	750-1300kg	495kg	47 482,-	59 155,-	1 960,-						
	CARGO Light E 20.4	II./13"C	1500-2000kg	575kg	59 865,-	71 538,-	3 920,-						
(5560x2220)	CARGO Light E 27.4	II./13"C	1500-2700kg	598kg	63 427,-	75 100,-	3 920,-						

Základní vybavení CARGO Light:

hliníkové odnímatelné bočnice, přední čelo pevné oje - V
 pogumovaná kotvící oka v rámu DX xx.26 4 ks
 pogumovaná kotvící oka v rámu 6 ks
 rám montovaný z provílovaných dílů ze zinkovaného plechu
 podlaha z voděodolné překližky z jednoho kusu
 přední poziční světla
 opěrné kolečko (u brz. přívěsů)
 rezervní kolo (u dvouápr. přívěsů)
 zakládací klín (u brzděných přívěsů)

Vybavení na objednávku:

zesílená nápr.1300kg+kola 13"C (nebrz. přív.)	2 995,-
přípl.zes.kloub.1500kg s podl. (nebrz. přív.)	660,-
AL nájezdy M80/25, 2500 x 300 mm, 2000 kg	14 109,-
příprava pro ulož. náj. pod lož. plochu	4 060,-
stabilizační kloub AL-KO 1300 kg	5 350,-
stabilizační kloub AL-KO 1500 - 3000 kg	6 790,-
zešikmení plachty s konstr. 400x400mm	2 132,-
reklamní popis plachty	individuálně
kotvící oka malá nebo v podél.	173,-
kotvící oka VEZEKO zapuštěná s miskou	284,-
opěrné kolečko (u nebrz. přívěsů)	670,-
zakládací klín s držákem	92,-
konstr.práce za úpravy (atyp)mat.+	2 000,-
držák rez. kola - pod lož. plochou	620,-
opěrné nohy vzadu simol (pár)	3 857,-
přední otevírací čelo - AL elox	1 106,-
klíka k opěrným nohám	188,-
rezervní kolo 155/70 R13	1 186,-
rezervní kolo 155 R13C	1 556,-
rezervní kolo 165 R13C	1 833,-
skupinová světla LED - blinkr žárovka 12V	2 750,-
sada na výměnu kola (klíč, hever)	812,-

Ceník přívěsů platný od 1.3.2018 (bez DPH)

Kola pod ložnou plochou - s odnímatelnými AL bočnicemi

Rozměry a výška ložné plochy vnější rozměry	Typ	Počet náprav / kola	Celková /provozní hmotnost valník	Provozní	Plato	Valník bočnice (350mm) AL-elox	Příplatek 130km/h (tlumiče)	Plachta lakovaná s jeklovou konstrukcí							
								rovná	1700mm	2000mm	2200mm				
3170x1820/ 760	CARGO D 08.3	I./13"	290-750nebrz	320kg	30 586,-	41 608,-	0,-	4 872,-	18 037,-	19 295,-	20 564,-				
	CARGO D 10.3	I./13"	700 - 1 000kg	350kg	40 470,-	51 491,-	1 960,-								
	CARGO D 13.3	I./13"	700 - 1 350kg	355kg	41 656,-	52 677,-	1 960,-								
	CARGO D 16.3	I./14"	950 - 1 600kg	388kg	46 487,-	57 508,-	1 960,-								
	CARGO D 20.3	II./13"	1 500 - 2 000kg	470kg	53 342,-	64 364,-	3 920,-								
	CARGO D 27.3	II./13"	1 500 - 2 700kg	480kg	54 895,-	65 916,-	3 920,-								
	CARGO D 30.3	II./14"	1 500 - 3 000kg	520kg	76 938,-	87 959,-	3 920,-								
(4560x1890)	CARGO D 35.3	II./14"	2 000 - 3 500kg	530kg	83 379,-	94 400,-	3 920,-	5 430,-	20 462,-	22 056,-	23 487,-				
4170x1820/ 760	CARGO D 16.4	I./14"	950 - 1 600kg	495kg	61 442,-	73 621,-	1 960,-								
	CARGO D 20.4	II./13"	1 500 - 2 000kg	570kg	68 307,-	80 486,-	3 920,-								
	CARGO D 27.4	II./13"	1 500 - 2 700kg	590kg	71 692,-	83 670,-	3 920,-								
	CARGO D 30.4	II./14"	1 500 - 3 000kg	595kg	85 987,-	98 166,-	3 920,-								
(5560x1890)	CARGO D 35.4	II./14"	2 000 - 3 500kg	605kg	90 080,-	102 259,-	3 920,-					6 222,-	22 269,-	23 913,-	25 152,-
5170x1820/ 760	CARGO D 20.5	II./13"	1 500 - 2 000kg	660kg	77 208,-	90 543,-	3 920,-								
	CARGO D 27.5	II./13"	1 500 - 2 700kg	680kg	80 602,-	93 937,-	3 920,-								
	CARGO D 30.5	II./14"	1 500 - 3 000kg	685kg	94 237,-	107 572,-	3 920,-								
(6560x1890)	CARGO D 35.5	II./14"	2 000 - 3 500kg	700kg	100 687,-	114 023,-	3 920,-	7 004,-	23 995,-	25 619,-	26 877,-				
6170x1820/ 760	CARGO D 20.6	II./13"	1 500 - 2 000kg	765kg	89 598,-	104 091,-	nelze								
	CARGO D 27.6	II./13"	1 500 - 2 700kg	790kg	92 992,-	107 485,-	nelze								
	CARGO D 30.6	II./14"	1 500 - 3 000kg	810kg	106 627,-	121 120,-	nelze								
(7560x1890)	CARGO D 35.6	II./14"	2 000 - 3 500kg	820kg	110 715,-	125 208,-	nelze	5 197,-	19 011,-	20 767,-	22 980,-				
3170x2150/ 760	CARGO E 13.3	I./13"	700 - 1 350kg	415kg	49 466,-	60 874,-	1 960,-								
	CARGO E 16.3	I./14"	950 - 1 600kg	435kg	57 364,-	68 770,-	1 960,-								
	CARGO E 20.3	II./13"	1 500 - 2 000kg	515kg	64 123,-	75 530,-	3 920,-								
	CARGO E 27.3	II./13"	1 500 - 2 700kg	525kg	67 508,-	78 914,-	3 920,-								
	CARGO E 30.3	II./14"	1 500 - 3 000kg	640kg	85 760,-	97 168,-	3 920,-								
(4560x2220)	CARGO E 35.3	II./14"	2 000 - 3 500kg	655kg	90 785,-	102 191,-	3 920,-					5 999,-	21 437,-	23 629,-	25 989,-
4170x2150/ 760	CARGO E 16.4	I./14"	950 - 1 600kg	565kg	64 913,-	77 767,-	1 960,-								
	CARGO E 20.4	II./13"	1 500 - 2 000kg	675kg	73 862,-	86 716,-	3 920,-								
	CARGO E 27.4	II./13"	1 500 - 2 700kg	685kg	75 164,-	88 017,-	3 920,-								
	CARGO E 30.4	II./14"	1 500 - 3 000kg	720kg	89 454,-	102 307,-	3 920,-								
(5560x2220)	CARGO E 35.4	II./14"	2 000 - 3 500kg	735kg	95 904,-	108 758,-	3 920,-								



Základní vybavení :

oje V
 přední poziční světla
 opěrné kolečko (u brzd. přívěsů)
 rezervní kolo (u dvounápr. přívěsů)
 zakládací klín (u brzděných přívěsů)

Vybavení na objednávku :

přípl.zes.kloub.1500kg (u nebrz. přív.)	660,-
zesílená nápr.1300kg + kola C (nebrz. přív.)	2 995,-
stabilizační kloub AL-KO 1300 kg	5 350,-
stabilizační kloub AL-KO 1500 - 3000 kg	6 790,-
stabilizační kloub AL-KO 3500 kg	8 730,-
zešikmení plachty s konstr. 400x400mm	2 132,-
reklamní popis plachty	individuálně
shrnovací bok plachty	individuálně
dělená bočnice - příplatek	3 766,-
dělená plachta - příplatek	1 939,-
kotvící oka malá	173,-
kotvící oka VEZEKO zapuštěná v rámu	183,-
kotvící oka VEZEKO zapuštěná s miskou	284,-
zapuštění kol do ložné plochy	8 120,-
plech. blat. u nebrž.přív.(pár)-příplatek	406,-
opěrné kolečko (u nebrz. přívěsů)	670,-
opěrné nohy vzadu simol (pár)	3 857,-
přední otevírací čelo - AL elox	1 106,-
stavitelná oj	individuálně
zakládací klín s držákem	92,-
práce konstr.za úpravy (atyp) mat. +	2 500,-
podlaha slzičkový AL plech m ²	1 390,-
podlaha z hliníkových skládaných profilů m ²	3 238,-
příprava pro ulož. náj. pod lož. plochu	4 060,-
jednonápravové provedení 3500 kg (bez op. noh)	43 138,-
držák rez. kola stand. - na před. čele	620,-
držák rez. kola - pod lož. plochou	620,-
rezervní kolo 155/70 R13	1 186,-
rezervní kolo 155 R13C	1 556,-
rezervní kolo 165 R13C	1 833,-
rezervní kolo 185 R 14C	2 110,-
rezervní kolo 195/50 R13C	2 370,-
rezervní kolo 195/55 R10	2 302,-
skupinová světla LED - blinkr žárovka 12V	2 750,-
sada na výměnu kola (klíč, hever)	812,-

Rozměry ložné plochy/ výška	Typ	Počet náprav / kola	Celková hmotnost valník	Provozní	Plato	Valník bočnice (350mm) Al-elox	Příplatek 130km/h (tlumiče)	Plachta lakovaná s jeklovou konstrukcí			
								rovná	1700mm	2000mm	2200mm
5160x2150 780	CARGO E 20.5	II./13"	1 500 - 2 000kg	740kg	79 994,-	94 295,-	3 920,-	6 780,-	23 741,-	26 146,-	28 613,-
	CARGO E 27.5	II./13"	1 500 - 2 700kg	760kg	83 273,-	97 573,-	3 920,-				
	CARGO E 30.5	II./14"	1 500 - 3 000kg	775kg	98 287,-	112 286,-	3 920,-				
	CARGO E 35.5	II./14"	2 000 - 3 500kg	795kg	102 259,-	116 559,-	3 920,-				
6160x2150 780	CARGO E 27.6	II./13"	1 500 - 2 700kg	865kg	93 571,-	109 318,-	nelze	7 582,-	29 171,-	31 658,-	33 921,-
	CARGO E 30.6	II./14"	1 500 - 3 000kg	910kg	107 331,-	123 077,-	nelze				
	CARGO E 35.6	II./14"	2 000 - 3 500kg	930kg	111 304,-	127 050,-	nelze				
6600x2150 780	CARGO E 27.7	II./13"	1 500 - 2 700kg	935kg	95 364,-	111 786,-	nelze	7 795,-	35 383,-	36 997,-	38 611,-
	CARGO E 30.7	II./14"	1 500 - 3 000kg	975kg	111 757,-	128 178,-	nelze				
	CARGO E 35.7	II./14"	2 000 - 3 500kg	995kg	115 729,-	132 151,-	nelze				
7360x2150 780	CARGO E 30.8	II./14"	1 500 - 3 000kg	1035kg	119 616,-	136 422,-	nelze	8 343,-	38 134,-	39 392,-	40 854,-
	CARGO E 35.8	II./14"	2 000 - 3 500kg	1050kg	123 588,-	140 395,-	nelze				
8160x2150 780	CARGO E 30.9	II./14"	1 500 - 3 000kg	1095kg	122 441,-	139 248,-	nelze	8 820,-	41 483,-	42 894,-	44 305,-
	CARGO E 35.9	II./14"	2 000 - 3 500kg	1110kg	126 414,-	143 221,-	nelze				
8600x2150 780	CARGO E 30.10	II./14"	1 500 - 3 000kg	1165kg	124 784,-	145 063,-	nelze	9 165,-	42 904,-	45 360,-	46 771,-
	CARGO E 35.10	II./14"	2 000 - 3 500kg	1185kg	128 757,-	149 035,-	nelze				
3160x2470 760	CARGO F 13.3	I./13"	700 - 1 350kg	475kg	53 584,-	65 376,-	1 960,-	5 542,-	20 158,-	22 604,-	23 609,-
	CARGO F 16.3	II./14"	950 - 1 600kg	495kg	61 375,-	73 167,-	1 960,-				
	CARGO F 20.3	II./13"	1 500 - 2 000kg	575kg	68 240,-	80 033,-	3 920,-				
	CARGO F 27.3	II./13"	1 500 - 2 700kg	585kg	71 635,-	83 427,-	3 920,-				
	CARGO F 30.3	II./14"	1 500 - 3 000kg	700kg	89 898,-	101 690,-	3 920,-				
	CARGO F 35.3	II./14"	2 000 - 3 500kg	715kg	96 348,-	108 141,-	3 920,-				
4160x2470 760	CARGO F 16.4	I./14"	950 - 1 600kg	615kg	69 822,-	83 060,-	1 960,-	6 729,-	21 498,-	24 025,-	25 943,-
	CARGO F 20.4	II./13"	1 500 - 2 000kg	725kg	76 591,-	89 830,-	3 920,-				
	CARGO F 27.4	II./13"	1 500 - 2 700kg	735kg	80 294,-	93 532,-	3 920,-				
	CARGO F 30.4	II./14"	1 500 - 3 000kg	775kg	95 036,-	108 276,-	3 920,-				
	CARGO F 35.4	II./14"	2 000 - 3 500kg	785kg	101 420,-	114 659,-	3 920,-				
5160x2470 780	CARGO F 20.5	II./13"	1 500 - 2 000kg	795kg	85 548,-	100 234,-	3 920,-	7 531,-	25 822,-	28 806,-	30 166,-
	CARGO F 27.5	II./13"	1 500 - 2 700kg	820kg	88 827,-	103 513,-	3 920,-				
	CARGO F 30.5	II./14"	1 500 - 3 000kg	875kg	103 802,-	118 487,-	3 920,-				
	CARGO F 35.5	II./14"	2 000 - 3 500kg	890kg	107 775,-	122 460,-	3 920,-				
6160x2470 780	CARGO F 27.6	II./13"	1 500 - 2 700kg	935kg	98 846,-	114 977,-	nelze	7 846,-	31 069,-	32 683,-	34 307,-
	CARGO F 30.6	II./14"	1 500 - 3 000kg	975kg	113 820,-	129 952,-	nelze				
	CARGO F 35.6	II./14"	2 000 - 3 500kg	985kg	117 793,-	133 925,-	nelze				
6600x2470 780	CARGO F 27.7	II./13"	1 500 - 2 700kg	995kg	105 007,-	121 814,-	nelze	7 968,-	36 469,-	38 073,-	39 687,-
	CARGO F 30.7	II./14"	1 500 - 3 000kg	1095kg	121 958,-	138 766,-	nelze				
	CARGO F 35.7	II./14"	2 000 - 3 500kg	1115kg	125 931,-	142 738,-	nelze				
7360x2470 780	CARGO F 30.8	II./14"	1 500 - 3 000kg	1135kg	124 726,-	141 918,-	nelze	8 759,-	39 494,-	40 752,-	42 112,-
	CARGO F 35.8	II./14"	2 000 - 3 500kg	1145kg	128 052,-	145 891,-	nelze				
8160x2470 780	CARGO F 30.9	II./14"	1 500 - 3 000kg	1155kg	126 905,-	146 508,-	nelze	9 338,-	42 732,-	44 153,-	45 563,-
	CARGO F 35.9	II./14"	2 000 - 3 500kg	1175kg	130 878,-	150 481,-	nelze				
8600x2470 780	CARGO F 30.10	II./14"	1 500 - 3 000kg	1220kg	129 248,-	149 527,-	nelze	9 541,-	43 950,-	46 406,-	47 817,-
	CARGO F 35.10	II./14"	2 000 - 3 500kg	1235kg	133 221,-	153 499,-	nelze				



Základní vybavení :

opěrné kolečko (u brzd. přívěsů)
rezervní kolo (u dvounápr. přívěsů)
zakládací klín (u brzděných přívěsů)

Vybavení na objednávku :

přípl.zes.kloub.1500kg (u nebrz. přív.)	660,-
zesílená nápr.1300kg + kola C (nebrz. přív.)	2 995,-
stabilizační kloub AL-KO 1300 kg	5 350,-
stabilizační kloub AL-KO 1500 - 3000 kg	6 790,-
stabilizační kloub AL-KO 3500 kg	8 730,-
zešíkmení plachty s konstr. 400x400mm	2 132,-
reklamní popis plachty	individuálně
shrnovací bok plachty	individuálně
dělená bočnice - příplatek	3 766,-
dělená plachta - příplatek	1 939,-
kotvící oka malá	173,-
kotvící oka VEZEKO zapuštěná v rámu	183,-
kotvící oka VEZEKO zapuštěná s miskou	284,-
zapuštěný kol do ložné plochy	8 120,-
plech. blat. u nebrž.přív.(pár)-příplatek	406,-
opěrné kolečko (u nebrz. přívěsů)	670,-
opěrné nohy vzadu simol (pár)	3 857,-
přední otevírací čelo - AL elox	1 106,-
stavitelná oj	individuálně
zakládací klín s držákem	92,-
práce konstr.za úpravy (atyp) mat. +	2 500,-
podlaha sližčkový AL plech m ²	1 390,-
podlaha z hliníkových skládaných profilů m ²	3 238,-
příprava pro uloř. náj. pod loř. plochu	4 060,-
jednonápravové provedení 3500 kg (bez op. noh)	43 138,-
držák rez. kola stand. - na před. čele	620,-
držák rez. kola - pod loř. plochou	620,-
rezervní kolo 155/70 R13	1 186,-
rezervní kolo 155 R13C	1 556,-
rezervní kolo 165 R13C	1 833,-
rezervní kolo 185 R 14C	2 110,-
rezervní kolo 195/50 R13C	2 370,-
rezervní kolo 195/55 R10	2 302,-
skupinová světla LED - blinkr žárovka 12V	2 750,-
sada na výměnu kola (klíč, hever)	812,-

Ceník přívěsů platný od 1.3.2018 (bez DPH)

Převravník jednoho motocyklu

Rozměry a výška ložné plochy vnější rozměry	Typ	Počet náprav	Celková hmotnost	Provozní	Kola	Cena v Kč bez DPH	Přípl.za 130 km/h (tlumiče)
2450x880 (3620x1370)	MOTOVAN A 08	I.	290-750kg nebrz.	178kg	155/70R13	22 229,-	standard
	MOTOVAN A 13	I.	750-1300kg		165R13C	32 440,-	1 960,-



Převravník dvou až tří motocyklů, čtyřkolky

2850x1570 (4020x2060)	MOTOVAN B 08	I.	290-750kg nebrz.		155/70R13	39 949,-	standard
	MOTOVAN B 13	I.	750-1300kg		165R13C	50 160,-	1 960,-



Převravník až tří motocyklů

2520x1500/ 510 (3810x1950)	MOTOMAX	I.	290-750kg nebrz.	250kg	155/70R13	26 614,-	standard
	MOTOMAX B 10	I.	500-1000kg	310kg	155R13C	36 825,-	1 960,-
	MOTOMAX B 13	I.	750-1300kg	310kg	165R13C	37 495,-	1 960,-
	MOTOMAX B 16	I.	950-1600kg	310kg	185R14C	47 015,-	1 960,-



Kart economic - zadní dvoukřídlé dveře

Rozměry a výška ložné plochy vnější rozměry	Typ	Vnitřní výška	Celková hmotnost	Provozní	Kola	Cena v Kč bez DPH	Přípl.za 130 km/h (tlumiče)	Nosič na motokáru
2060x1500/ 460 (3210x2100)	Kart 08 ECON	1000	290-750kg nebrz.	250kg	155/70R13	34 835,-	standard	4 750,-
	Kart 10 ECON	+300	500-1000kg	310kg	155R13C	46 040,-	1 960,-	
	Kart 13 ECON	víko	750-1300kg	310kg	165R13C	47 492,-	1 960,-	



Kart 3 - převravník na tři motokáry

3300x1500/ 650 (4810x2100)	Kart 3	2000	1500-2000kg	1100kg	195/50B10	170 926,-	3 920,-
----------------------------------	--------	------	-------------	--------	-----------	-----------	---------



Základní vybavení MOTO :

oje - V (MOTOMAX)	
opěrné kolečko (u brz. přívěsů)	
překližková podlaha 15 mm (MOTOMAX)	
doraz kola s korytem MOTOMAX	3x
sklopný nájezd s opěrami pro nohy MOTOVAN A,B	1x
překlopný držák předního kola motocyklu MOTOVAN A	1x
překlopný držák předního kola motocyklu MOTOVAN B	2x
zakládací klín (u brzdných přívěsů)	

Vybavení na objednávku :

zesílená nápr.1300kg (u nebrz. přív.)	2 670,-
stavitelné koryto (MOTOMAX)	1 492,-
doraz kola - oblouk	396,-
nájezd na motorku (MOTOMAX)	1 198,-
plastový box na příslušenství (MOTOVAN)	685,-
opěrné kolečko s drž. (u nebrz. přívěsů)	670,-
zakládací klín s držákem	92,-
zámek přívěsového kloubu	71,-
držák rezervního kola	620,-
rezervní kolo 155/70 R13	1 186,-
rezervní kolo 155 R13C	1 556,-
rezervní kolo 165 R13C	1 833,-
rezervní kolo 185 R 14C	2 110,-
sada na výměnu kola (klíč, hever)	812,-

Základní vybavení Kart ECON:

trubková oj
opěrné kolečko u brzdných přívěsů
dvoukřídlé dveře vzadu
laminátové víko 300 mm, výklopné, uzamykatelné

Základní vybavení Kart 3:

oje - V
opěrné kolečko
boční klapka, servisní dveře
zvedací rampa s elektropohonem (baterie), opěrné nohy
2x pevné police, regál na kola a příslušenství
stěny z bílého, stříbrného nebo černého AL plechu

Ceník přívěsů platný od 1.3.2018 (bez DPH)

Falkon - vodní skútry

Max. užité rozměry	vysunutí zadního čela mm	Typ	Kola	Celková hmotnost	Provozní	Cena základní typ bez DPH	Příplatek za 130km/h (tlumiče)	Prodloužení přívěsu (oje) 100mm	Naviják AL-KO 450 /konzola	Stavítené podpěry trupu		Kýlové podpěry (oje/příčník) cena za kus
										Lyžiny 1500mm cena za pár	Lyžiny 2000 cena za pár	
(celkové rozměry)												
4400 x 1580 (5370x1580)	1000	Falkon 13R	13"	290-750nebrz	150kg	19 919,-	0,-	254,-	2 523,- /944,-	2 588,-	2 903,-	406,-
4400 x 2200 (5370x2200)	1000	Falkon-double	13"	500-1000kg	235kg	37 301,-	1 920,-	386,-				
		Falkon-double	13"	750-1300kg	240kg	40 047,-	1 920,-					

Falkon-naf. čluny, lodě

Max užité rozměry	vysunutí zadního čela mm	Typ	kola	Celková hmotnost	Provozní	Cena základní typ bez DPH	Příplatek za 130km/h (tlumiče)	Prodloužení přívěsu (oje) 100mm	Naviják AL-KO 450 /konzola	Stavítené podpěry trupu			Kýlové podpěry (oje/příčník) cena za kus
										Lyžiny 2000mm cena za pár	rolna cena za pár	deska cena za pár	
(Celkové rozměry)													
5400 x 1580 (6070x1580)	1000	Falkon 08.16 R13	13"	290-750nebrz	150kg	20 239,-	0,-	193,-	2 523,- /944,-	2 903,-	1 594,-	1 736,-	406,-
		Falkon 10.16R13	13"	500-1000kg	190kg	33 388,-	1 920,-						
5700 x 1900 (6670x1900)	1000	Falkon 08.19R13	13"	290-750nebrz	185kg	26 329,-	0,-	274,-	2 523,- /944,-	2 903,-	1 594,-	1 736,-	406,-
		Falkon 10.19R13	13"	290-1000kg	225kg	41 031,-	1 920,-						
5700 x 2200 (6670x2200)	1000	Falkon 08.22R13	13"	290-750nebrz	195kg	30 140,-	0,-	274,-	2 523,- /944,-	2 903,-	1 594,-	1 736,-	406,-
		Falkon 10.22R13	13"	750-1300kg	225kg	44 229,-	1 920,-						

přívěs pro přepravu lodě bývá cca 500mm delší než loď plus výsuv zadního čela

Základní vybavení :

oje jeklové	
opěrné kolečko s držákem	1x
zakládací klín	5x
kotvící oka	
náprava přestavitelná	
vodotěsné nápravy AL-KO, Knott	
výsuvný zadní panel světel	
rychlodemont. zad. panel světel	

Vybavení na objednávku :

příplatek podp. trup. prodl.(plachet.) za pár	6 882,-
naviják AL-KO 450 450kg s popr. 5m	2 523,-
naviják AL-KO 501 500kg s popr. 5m	3 883,-
popruh k navij. š.35mm s hákem 5m	480,-
držák rez. kola stand. - na oji	620,-
rezervní kolo 4,50-10C	865,-
rezervní kolo 155/70 R13	1 186,-
rezervní kolo 155 R13C	1 556,-
rezervní kolo 165 R13C	1 833,-
sada na výměnu kola (klíč, hever)	812,-





VEZEKO s.r.o. VELKÉ MEZIŘÍČÍ
 Jihlavská 229, 594 01 Velké Meziříčí
 Tel.: +420 566 503 411-4
 prodej@vezeko.cz
 www.vezeko.cz

VEZEKO BRNO - Tel.: +420 774 750 673, brno@vezeko.cz
 VEZEKO ČESKÉ BUDĚJOVICE - Tel.: +420 777 166 170, budejovice@vezeko.cz
 VEZEKO HRADEC KRÁLOVÉ - Tel.: +420 777 522 722, hradec@vezeko.cz
 VEZEKO PRAHA - MODLETICE - Tel.: +420 777 710 770, praha@vezeko.cz
 VEZEKO ZLÍN - Tel.: +420 773 789 889, zlin@vezeko.cz



Ceník přívěsů platný od 1.3.2018 (bez DPH)

Admirál - přepravník pro čluny a plachetnice svařovaný

Max. užité rozměry	vysunutí zadního čela mm	Typ	Počet náprav / kola	Celková hmotnost	Provozní	Cena bez podpěr trupu a navijáku	Příplatek na 130km/h (tlumiče)	Naviják AL-KO 900 s popruhem	Podpěra trupu tandem rolny -pneu cena za pár	Podpěra trupu lyžina d=1200mm cena za pár	Podpěra trupu deska cena za pár
(Celkové rozměry)											
7600 x 1900 (8100x1900)	1000	Admirál 08.19	I./13"	290-750nebrz	260kg	41 224,-	1 920,-	4 654,-	5 136,-	4 415,-	3 816,-
		Admirál 10.19	I./13"	500-1000kg	310kg	52 821,-	1 920,-				
		Admirál 13.19	I./13"	700-1350kg	320kg	54 881,-	1 920,-				
		Admirál 16.19	I./14"	950-1600kg	340kg	61 590,-	1 920,-				
		Admirál 18.19	I./14"	1500-1800kg	420kg	69 467,-	1 920,-				
		Admirál 20.19	II./13"	1500-2000kg	500kg	74 085,-	3 920,-				
8400 x 2300 (9000x2300)	1000	Admirál 27.19	II./13"	1500-2700kg	515kg	77 708,-	3 920,-				
		Admirál 16.23	I./14"	950-1600kg	390kg	64 397,-	1 920,-				
		Admirál 20.23	II./13"	1500-2000kg	560kg	86 437,-	3 920,-				
		Admirál 27.23	II./13"	1500-2700kg	580kg	88 579,-	3 920,-				
		Admirál 30.23	II./14"	1500-3000kg	640kg	103 388,-	3 920,-				
Admirál 35.23	II./14"	2000-3500kg	660kg	113 634,-	3 920,-						

*přívěs pro přepravu lodě bývá cca 600mm delší než loď

Základní výbava:

- oje V
- opěrné kolečko
- rezervní kolo (u dvounápr. přívěsů)
- zakládací klín
- nápravy přestavitelné
- doraz přidě lodě přestavitelný
- vodotěsné nápravy
- výsuvný zadní panel světel
- rychlodemont. zad. panel světel
- zdvojený rám

Vybavení na objednávku :

opěrné kolečko (u nebrz. přívěsů)	740,-
podp. trup. prodl.(plachet.) za pár	6 882,-
naviják AL-KO 450 450kg s popr. 5m	2 523,-
naviják AL-KO 501 500kg s popr. 5m	3 883,-
naviják AL-KO 901 900kg s popr. 5m	4 653,-
popruh k navij. š.35mm s hákem 5m	480,-
držák rez. kola stand. - na oji	620,-
rezervní kolo 155/70 R13	1 186,-
rezervní kolo 155 R13C	1 556,-
rezervní kolo 165 R13C	1 833,-
rezervní kolo 185 R14C	2 110,-
sada na výměnu kola (klíč, hever)	812,-

Ceník přívěsů platný od 1.3.2018 (bez DPH)

Kola vedle ložné plochy - hydraulicky sklopný

Rozměry a výška ložné plochy vnější rozměry	Typ	Počet náprav / kola	Celková hmotnost	Provozní	Přípl.za 130 km/h (tlumiče)	Sklopný / počet hydr. válců	Plato s plechovou lakovanou nebo AL bočnicí (100mm)	Odnímatelná nástavba AL bočnic (250mm)	Překližková skříň výška 1470 mm	Plachta s jeklovou konstrukcí 1550 mm	Plachta s jeklovou konstrukcí 1700 mm
2460x1270/480 (4080x1920)	Husky F 08.25	I./13"C	290-750nebrz	290kg	0,-	hydraulicky / 1	40 169,-	6 724,-	95 256,-	12 840,-	14 586,-
	Husky F 10.25	I./13"C	500-1000kg	320kg	2 100,-	hydraulicky / 1	52 384,-		106 448,-		



Základní vybavení:

- oje - V svařené s rámem
- přední poziční světla
- pogumovaná kotvící oka v rámu HUSKY F 8 ks
- pogumovaná kotvící oka v rámu HUSKY FB xx.28 8 ks
- pogumovaná kotvící oka v rámu HUSKY FB xx.35 10 ks
- pogumovaná kotvící oka v rámu HUSKY FB xx.39 10 ks
- plechová skříňka na oji
- ruční hydraulická pumpa
- opěrné kolečko (u brzděných přívěsů)
- rezervní kolo (u dvouápr. přívěsů)
- zakládací klín (u brzděných přívěsů)



Vybavení na objednávku:

- přípl.zes.klob.1500kg (nebrz. přív.) 244,-
- zesílená nápr.1300kg + kola C (nebrz. přív.) 2 670,-
- stabilizační klob AL-KO 1300 kg 5 350,-
- stabilizační klob AL-KO 1500 - 3000 kg 6 790,-
- stabilizační klob AL-KO 3500 kg 8 730,-
- příplatek za jeklovou konstrukci na plachtu 3 857,-
- zešíkmení plachty s jeklovou konstrukcí 400x400mm 2 132,-
- hydr.el.agregát s bat.12V74Ah+skříň 15 367,-
- hydr.el.agregát bez baterie a skříň 11 409,-
- ruční naviják AL-KO 500 s držákem 5 471,-
- plachtový kryt navijáku 1 269,-
- reklamní popis plachty individuálně
- děrovaná podlaha ze ZN plechu m² 2 157,-
- podlaha sližikový AL plech m² 1 391,-
- opěrné kolečko (u nebrz. přívěsů) 670,-
- stavitelná oj individuálně
- kotvící oka malá 174,-
- kotvící oka VEZEKO zapuštěná v rámu 183,-
- kotvící oka VEZEKO zapuštěná s miskou 284,-
- středový V profil na kotvící oka (bez kotvících ok) 2 005,-
- zakládací klín s držákem 92,-
- práce konstr. za úpravy (atyp)mat + 2 500,-
- oblouk na motocykl - doraz 640,-
- koryto na motocykl s obloukem - montovaný 2 233,-
- držák předního kola motocyklu překlopný - volný 2 132,-
- přejezdová rampa plechová ZN 430 mm 3 527,-
- přejezdová rampa plechová ZN 180 mm 2 588,-
- držák rez. kola - na před. čele/na boku 620,-
- rezervní kolo 155 R13C 1 556,-
- rezervní kolo 165 R13C 1 833,-
- rezervní kolo 195/50 R13C 2 370,-
- sada na výměnu kola (klíč, hever) 812,-

Kola vedle ložné plochy - hydraulicky sklopný

Rozměry a výška ložné plochy vnější rozměry	Typ	Počet náprav / kola	Celková hmotnost	Provozní	Přípl.za 130 km/h (tlumiče)	Sklopný / počet hydr. válců	Plato s plechovou lakovanou nebo AL bočnicí (100mm)	Valník AL bočnice (350mm)	Odnímatelná nástavba AL bočnic (250mm)	Plachta s jeklovou konstrukcí 1550 mm	Plachta s jeklovou konstrukcí 1700 mm
2720x1620/480 (4340x2280)	HUSKY FB 08.28	I./13"C	290-750nebrz	345kg	0,-	hydraulicky / 2	50 811,-	55 125,-	9 186,-	17 204,-	18 950,-
	HUSKY FB 13.28	I./13"C	700-1350kg	375kg	2 100,-	hydraulicky / 2	64 163,-	68 477,-			
	HUSKY FB 15.28	I./13"C	950-1500kg	390kg	2 100,-	hydraulicky / 2	75 343,-	79 657,-			
3450x1620/480 (5000x2280)	HUSKY FB 18.28	I./13"C	1500-1800kg	435kg	2 100,-	hydraulicky / 2	80 728,-	85 042,-	11 089,-	19 666,-	21 411,-
	HUSKY FB 27.35	II./13"C	1500-2700kg	655kg	4 200,-	hydraulicky / 2	104 591,-	109 666,-			
3020x1720/480	Husky FB 30.35	II./13"C	1500-3000kg	695kg	4 200,-	hydraulicky / 2	124 678,-	129 753,-	11 163,-	19 235,-	20 676,-
	HUSKY FB 35.35	II./13"C	2000-3500kg	710kg	4 200,-	hydraulicky / 2	129 072,-	134 147,-			
3470x1800/480	HUSKY Smart FB 13.30	I./13"C	700-1350kg	435kg	2 100,-	hydraulicky / 2	69 390,-	74 567,-	12 562,-	21 371,-	23 117,-
	HUSKY Smart FB 15.30	I./13"C	950-1500kg	445kg	2 100,-	hydraulicky / 2	80 571,-	85 748,-			
3940x1870/480	HUSKY Car FB 15.35	I./13"C	950-1500kg	490kg	2 100,-	hydraulicky / 2	93 953,-	99 383,-	13 590,-	23 832,-	25 578,-
	HUSKY Car FB 18.35	I./13"C	1500-1800kg	515kg	2 100,-	hydraulicky / 2	99 338,-	104 768,-			
3940x1870/480	HUSKY Car FB 20.39	II./13"C	1500-2000kg	655kg	4 200,-	hydraulicky / 2	114 685,-	120 877,-	124 323,-		
	HUSKY Car FB 27.39	II./13"C	1500-2700kg	670kg	4 200,-	hydraulicky / 2	118 131,-	124 323,-			

Skříň z laminované překližky se zaobleným předním čelem - hydraulicky sklopný

Ložná plocha/ vnitřní výška vnější rozměry	Typ	Počet náprav / kola	Celková hmotnost	Provozní	Přípl.za 130 km/h (tlumiče)	Sklopný / počet hydr. válců	Skříň z bílé překližky s klapkou vzadu	Boční servisní dveře	Dvoukřídlé dveře 2/3 a rampa 1/3 (příplatek)
2990x1510/1800 (4200x1950)	HUSKY AERO FB 08.30	I./13"	290-750nebrz	500kg	0,-	hydraulicky / 2	143 396,-	8 313,-	9 110,-
	HUSKY AERO FB 10.30	I./13"C	700-1000kg	535kg	2 100,-	hydraulicky / 2	149 012,-		
	HUSKY AERO FB 13.30	I./13"C	700-1350kg	565kg	2 100,-	hydraulicky / 2	158 060,-		
	HUSKY AERO FB 15.30	I./13"C	950-1500kg	595kg	2 100,-	hydraulicky / 2	166 614,-		



Důležité upozornění

Pro transport musí být přívěs zvednutý v maximální poloze, co umožní hydraulická pumpa.

Poloautomatické zajištění ložné plochy slouží pouze pro zajištění přívěsu proti spuštění za jízdy v případě, že by na hydraulickém okruhu vznikla v průběhu jízdy porucha (prasklá hadice, atd.)

Zadní čelo u provedení s bočnicemi 350 mm je před nosičem SPZ, tzn. zkrácení ložné plochy o cca 10 cm.

Ceník přivěsů platný od 1.3.2018 (bez DPH)

Autopřevravníky

Rozměry a výška ložné plochy (vnější rozměry)	Typ	Počet nápr.	Celková hmotnost plato	Provozní	Kola / úhel nájždění	Standard	Plato	Přípl. za 130km/h (tlumiče)
--	-----	-------------	------------------------	----------	----------------------	----------	-------	-----------------------------

kola pod ložnou plochou - s nájzdy



3970x1900/730 (5400x1960)	Monaco 20	II.	1500-2000kg	485kg	13"	nájzdy 2000mm	71 781,-	3 920,-
	Monaco 27	II.	1500-2700kg	505kg			75 262,-	3 920,-

kola pod ložnou plochou - hydraulicky sklopny



3940x1940/600 (6410x2000)	Imola S 27.39	II.	1500-2700kg	700 kg	195/55 R10	sklopny	94 989,-	3 920,-
	Imola S 30.39	II.	1500-3000kg	720 kg	/11,5°		106 844,-	3 920,-
4340x2090/600 (6700x2150)	Imola S 27.43	II.	1500-2700kg	770 kg	195/55 R10	sklopny	102 368,-	3 920,-
	Imola S 30.43	II.	1500-3000kg	790 kg	/11,5°		114 193,-	3 920,-
4740x2090/660 (7250x2150)	Imola S 35.47	III.	2000-3500kg	900kg	195/55 R10 /11,5°	sklopny	136 766,-	3 920,-



3940x1940/600 (6410x2000)	Imola 27.39	II.	1500-2700kg	660kg	195/55 R10	sklopny	104 256,-	3 920,-
	Imola 30.39	II.	1500-3000kg	680kg	/11,5°		116 111,-	3 920,-
4340x2090/600 (6700x2150)	Imola 27.43	II.	1500-2700kg	730kg	195/55 R10	sklopny	111 630,-	3 920,-
	Imola 30.43	II.	1500-3000kg	750kg	/11,5°		123 460,-	3 920,-
4740x2090/660 (7225x2150)	Imola 35.47	III.	2000-3500kg	860kg	195/55 R10 /11,5°	sklopny	146 058,-	3 920,-



kola vedle ložné plochy - hydraulicky sklopny

4100x1900/470 (5670x2450)	Monza 20	II.	1500-2000kg	535kg	13" / 12°	sklopny	72 491,-	3 920,-
	Monza 27	II.	1500-2700kg	548kg			76 561,-	3 920,-

kola pod ložnou plochou na přepravu dvou automobilů



8160x2090/670 (9780x2160)	Le Mans 35 rovný 2N	II.	2000-3500kg	970kg	195/50R13C	nájzdy 2500mm	193 576,-	nelze
	Le Mans 35 rovný 3N	III.		1040kg	/14°		198 854,-	
8160x2090/670 (9780x2160)	Le Mans 35 zkosený 2N	II.	2000-3500kg	970kg	195/50R13C	nájzdy 2500mm	196 524,-	nelze
	Le Mans 35 zkosený 3N	III.		1040kg	/14°		202 477,-	

Základní výbava

opěrné kolečko s drž.	2x
kotvící oka velká	dle typu
zakládací klíny	2x
rezervní kolo s drž.	1x
klíny (pár)nebo rozpěrná tyč s klíny	1x
ruční naviják s drž.	1x

ruční hydr. Sklápnění (IMOLA, MONZA)

Výbava na objednání

hydr.elektroagregát s baterií 12V	15 370,-
přípl. za dvoučinnou hydrauliku	5 177,-
držák ručního navijáku AL-KO	1 695,-
ruční naviják s držákem AL-KO	6 547,-
držák el. navijáku	2 770,-
elektr. nav. drž. a baterie 12V 74Ah	34 713,-
bezdrátové dálkové ovládání k el. navijáku	5 227,-
kryt navijáku - plachtový	1 269,-
stabilizační kloub AL-KO 1300 kg	5 350,-
stabilizační kloub AL-KO 1500 - 3000 kg	6 790,-
stabilizační kloub AL-KO 3500 kg	8 730,-
reklamní popis plachty	individuálně
rozpěrná tyč s klíny	2 520,-
rozpěrná dorazová tyč - lakovaná	2 520,-
otvory pro dorazovou tyč vzadu (IMOLA, JUMBO Light)	1 200,-
dorazový klín Monaco, Monza	802,-
práce konstr.za úpravy (atyp) mat. +	3 000,-
přípl.za sližkový AL plech m ²	1 390,-
kotvící oka malá	173,-
kotvící oka VEZEKO zapuštěná v rámu	183,-
kotvící oka VEZEKO zapuštěná s miskou	284,-
prodloužení oje 100mm	594,-
kola s hliníkovými disky - příplatek za 1 kolo	1 827,-
kompletní LED osvětlení 12V - příplatek	6 598,-
skupinová světla LED - blinkr žárovka 12V	2 750,-
držák rez. kola - na před. čele/na boku	620,-
držák rez. kola - koš pod lož. plochou	1 492,-
rezervní kolo 155 R13C	1 556,-
rezervní kolo 165 R13C	1 833,-
rezervní kolo 185 R 14C	2 110,-
rezervní kolo 195/50 R13C	2 387,-
rezervní kolo 155/70R12C	2 370,-
rezervní kolo 195/55 R10	2 302,-
podlahová středová výplň (pouze Monaco)	1 543,-
opěrné nohy vzadu (pouze Monaco)	467,-
sada na výměnu kola (klíč, hever)	812,-



VEZEKO s.r.o. VELKÉ MEZIŘÍČÍ
 Jihlavská 229, 594 01 Velké Meziříčí
 Tel.: +420 566 503 411-4
 prodej@vezeko.cz
 www.vezeko.cz

VEZEKO BRNO - Tel: +420 774 750 673, brno@vezeko.cz
 VEZEKO ČESKÉ BUDĚJOVICE - Tel.: +420 777 166 170, budejovice@vezeko.cz
 VEZEKO HRADEC KRÁLOVÉ - Tel.: +420 777 522 722, hradeck@vezeko.cz
 VEZEKO PRAHA - MODLETICE - Tel.: +420 777 710 770, praha@vezeko.cz
 VEZEKO ZLÍN - Tel.: +420 773 789 889, zlin@vezeko.cz



Ceník přívěsů platný od 1.3.2018 (bez DPH)

Jumbo - kola pod ložnou plochou - hydraulicky sklopný

Rozměry a výška ložné plochy vnější rozměry	Jumbo	Počet náprav	Celková hmot. plato s rel.provedení podtržené	Provozní	Kola / úhel najíždění	Standard	Plato + nájezdy	Valník AL bočnice 350mm s rampou 600 mm	Rampa 600 mm	příplatek za 130km/h	plachta lakovaná s konstr. svař.	
											1700mm	2000mm
3800x1900/ 610 (5220x1940)	Jumbo 20.3	II.	1500-2000kg	610kg	195/55R10/15°	ocelové	85 463,-	104 241,-	5 552,-	3 920,-	20 462,-	22 056,-
	Jumbo 27.3	II.	1500-2700kg	615kg	195/50R13C/16,5°	nájezdy	87 534,-	106 312,-				
	Jumbo 30.3	II.	1500-3000kg	690kg	155/70R12C/16,5°	1000 mm	105 301,-	124 079,-				
4150x2100/ 610 (5550x2120)	Jumbo 20.4	II.	1500-2000kg	695kg	195/55R10/15°	ocelové	90 320,-	109 605,-	5 938,-	3 920,-	21 305,-	23 629,-
	Jumbo 27.4	II.	1500-2700kg	700kg	195/50R13C/16,5°	nájezdy	92 789,-	112 074,-				
	Jumbo 30.4	II.-III.	1500-3000kg	780kg	155/70R12C/16,5°	1000 mm	109 569,-	128 854,-				
5150x2100/ 610 (6550x2120)	Jumbo 20.5	II.	1500-2000kg	785kg	195/55R10/10,5°	ocelové	99 460,-	120 572,-	5 938,-	3 920,-	23 721,-	26 246,-
	Jumbo 27.5	II.	1500-2700kg	790kg	195/50R13C/11,5°	nájezdy	101 936,-	123 048,-				
	Jumbo 30.5	II.-III.	1500-3000kg	885kg	155/70R12C/11,5°	1000 mm	117 938,-	139 050,-				
5150x2470/ 610 (6550x2500)	Jumbo 27.5 max	II.	1500-2700kg	825kg	195/55R10/10,5°	ocelové	112 746,-	134 670,-	6 323,-	3 920,-	25 822,-	28 806,-
	Jumbo 30.5 max	II.-III.	1500-3000kg	910kg	195/50R13C/11,5°	nájezdy	128 225,-	150 149,-				
	Jumbo 35.5 max	II.-III.	2000-3500kg	925kg	155/70R12C/11,5°	1000 mm	136 035,-	157 959,-				

Pozn.: V ceně Jumbo - plato jsou zahrnutý nájezdy, rampa je za příplatek. V ceně Jumbo - valník je zahrnutá rampa.

Jumbo light - kola pod ložnou plochou - hydraulicky sklopný s nájezdy

Rozměry a výška ložné plochy vnější rozměry	Jumbo Light	Počet náprav	Celková hmot. plato s rel.provedení podtržené	Provozní	Kola / úhel najíždění	Standard	Plato + nájezdy	Valník AL bočnice 350mm s rampou 600 mm	Rampa 600 mm	příplatek za 130km/h	plachta lakovaná s konstr. svař.	
											1700mm	2000mm
5150x2090/ 610 (6550x2150)	Jumbo Light 27.5	II.	1500-2700kg	785kg	195/55R10/9°	AL nájezdy	139 801,-	nelze	nelze	3 920,-	23 721,-	26 146,-
	Jumbo Light 30.5	II.-III.	1500-3000kg	810kg	195/50R13C/10°	1500mm	149 758,-	nelze	nelze	3 920,-		
	Jumbo Light 35.5	II.-III.	2000-3500kg	830kg	155/70R12C/10°	sklopný	154 696,-	nelze	nelze	3 920,-		

Formula - kola pod ložnou plochou - hydraulicky sklopná AL skříň s nájezdovou rampou

Rozměry a výška ložné plochy vnější rozměry	Formula	Počet náprav	Celková hmot. plato s rel.provedení podtržené	Provozní	Kola / úhel najíždění	Standard	Plato + nájezdy	Valník AL bočnice 350mm s rampou 600 mm	Rampa 600 mm	příplatek za 130km/h	Skříň - vnitřní výška 1800 mm	Servisní dveře š. 900 mm
Formula 30	II.-III.	1500-3000kg	1320kg	195/50R13C/11,5°	1750mm	310 123,-						
Formula 35	II.-III.	2000-3500kg	1340kg	155/70R12C/11,5°	sklopný	318 345,-						

pozn.provozní hmotnost - platí v podtrženém provedení, údaje jsou orientační

Rozdíl v provozní hmotnosti mezi II. a III. nápr. provedení cca 100kg



Základní výbava

- opěrné kolečko s drž. dle typu
- kotvící oka 2x
- zakládací klíny
- rezervní kolo s drž. (u dvounápr.) 1x
- rozpěrná tyč s klíny
- ruční hydr. sklápění
- boční klapka (Formula)
- zešíkmení skříně v předu 600x600mm (Formula)

Výbava na objednání bez DPH

- hydr.elektroagregát s baterií 12V 15 370,-
- držák ručního navijáku AL-KO 1 695,-
- ruční naviják s držákem AL-KO 6 547,-
- elektr. nav. drž. a baterie 12V 74Ah 34 713,-
- bezdrátové dálkové ovládání k el. navijáku 5 227,-
- kryt navijáku - plachtový 1 269,-
- dvoučinné ruční hydraulické sklápění 5 583,-
- stabilizační kloub AL-KO 1300 kg 5 350,-
- stabilizační kloub AL-KO 1500 - 3000 kg 6 790,-
- stabilizační kloub AL-KO 3500 kg 8 730,-
- reklamní popis plachty individuálně
- rozpěrná tyč s klíny 2 517,-
- rozpěrná dorazová tyč - lakovaná 2 517,-
- práce konstr.za úpravy (atyp) mat. + 3 000,-
- děrovaná podlaha ze ZN plechu m² 2 157,-
- přípl.za slzičkový AL plech m² 1 390,-
- kotvící oka malá 173,-
- kotvící oka VEZEKO zapuštěná v rámu 183,-
- kotvící oka VEZEKO zapuštěná s miskou 284,-
- kola s hliníkovými disky - příplatek za 1 kolo 1 827,-
- kompletní LED osvětlení 12V - příplatek 6 598,-
- skupinová světla LED - blinkr žárovka 12V 2 750,-
- prodloužení oje 100mm 594,-
- zešíkmení plachty s konstr. 40x40cm 2 132,-
- držák rez. kola - na před. čele 620,-
- držák rez. kola - koš pod lož. plochou 1 492,-
- rezervní kolo 155 R13C 1 556,-
- rezervní kolo 165 R13C 1 833,-
- rezervní kolo 185 R 14C 2 110,-
- rezervní kolo 195/50 R13C 2 387,-
- rezervní kolo 155/70R12C 2 370,-
- rezervní kolo 195/55 R10 2 302,-
- sada na výměnu kola (klíč, hever) 812,-



Ceník přívěsů platný od 1.3.2018 (bez DPH)

KA-R - kola pod ložnou plochou - sklopný pouze dozadu

Rozměry a výška ložné plochy vnější rozměry	Typ	Počet náprav / kola	Celková hmotnost	Provozní	Sklopný	Podlaha	Valník bočnice Al-elox (350mm)	Přípl. 130 km/h tlumiče	Přípl.za sloupky	Plachta lakovaná s jeklovou konstrukcí				Pletivová nastavba bočnic 1000 mm
										Rovná	900mm	1350mm	1555mm	
2600x1520/ 760 (3765x1570)	KA 1300R	I./13"C	700-1350kg	385kg	dozadu /ručně	Překližka 15 mm	58 535,-	1 960,-	3 800,-	3 654,-	11 429,- +sloupky	12 525,- +sloupky	13 682,- +sloupky	14 596,- +sloupky
2600x1520/ 650 (3765x1570)	KA 1500R	I./13"C snížená	950-1600kg	405kg	dozadu /ručně	Překližka 15 mm	63 209,-	1 960,-						
2600x1520/ 760 (3765x1570)	KA 2000R	II./13"C	1500-2000kg	460kg	dozadu /ručně	Překližka 15 mm	71 801,-	3 920,-						
2600x1520/ 760 (3765x1570)	KA 2700R	II./13"C	1500-2700kg	475kg	dozadu /ručně	Překližka 15 mm	75 364,-	3 920,-						

Základní výbava

- opěrné kolečko s drž. 4 / 6x
- kotvící oka KA-R/TRIP
- plastové panty na bočnicích (KA-R)
- zakládací klíny 2x
- rezervní kolo s drž. (u dvounápr.)
- zadní čelo 350 mm, výklopné dolů KA-R
- zadní čelo 500 mm, kombi vykl.(pendl) TRIP

Výbava na objednávku

- hydr.el.agregát s bat.12V74Ah+skříň bez DPH
- hydr.el.agregát bez baterie a skříň 11 003,-
- 3 cestný ventil+připojení na ext. hydrauliku 3 000,-
- práce konstr. za úpravy (atyp)mat + 3 000,-
- stavitelná oj individuálně
- stabilizační kloub AL-KO 1300 kg 5 350,-
- stabilizační kloub AL-KO 1500 - 3000 kg 6 790,-
- stabilizační kloub AL-KO 3500 kg 8 730,-
- kovové panty (KA-R) 1 500,-
- kotvící oka malá 173,-
- kotvící oka VEZEKO zapuštěná v rámu 183,-
- kotvící oka VEZEKO zapuštěná s miskou 284,-
- přední otevírací čelo - AL elox 1 106,-
- opěrné nohy vzadu simol (pár) 3 857,-
- plechová podlaha KA-R (překl. + plech) 3 553,-
- nástavba bočnic KA-R 350mm (bez sloupků) 7 750,-
- za zvýšení pletiv.nást.KA-R 100mm 1 417,-
- plechové bočnice 350 mm (TRIP) 3 502,-
- za zvýšení pletiv.nást.TRIP 100mm 1 915,-
- zadní čelo 500 mm kombi vykl.(pendl) pro KA-R 4 974,-
- držák rez. kola - pod lož. plochou 620,-
- rezervní kolo 155 R13C 1 556,-
- rezervní kolo 165 R13C 1 833,-
- rezervní kolo 185 R 14C 2 110,-
- rezervní kolo 195/50 R13C 2 387,-
- skupinová světla LED - blinkr žárovka 12V 2 750,-
- sada na výměnu kola (klíč, hever) 812,-

TRIP - kola pod ložnou plochou - třístranný sklápěč



Rozměry a výška ložné plochy vnější rozměry	Typ	Počet náprav / kola	Celková hmotnost	Provozní	Sklopný	Podlaha	Valník bočnice Al-elox (350mm)	Přípl. 130 km/h tlumiče	Plachta lakovaná s jeklovou konstrukcí			Nájezdy-AL d2850 x š360mm - 2000kg	Nástavba AL bočnic 350mm	Pletivová nastavba bočnic 1000 mm
									rovná	1700mm	2000mm			
3200x1800/ 870 (4650x1880)	TRIP 20	II./13"C	1500-2000kg	820kg	třístranně / ručně	Plech ZN 3 mm	100 373,-	3 920,-	4 872,-	18 037,-	19 295,-	15 367,-	12 505,-	19 000,-
3200x1800/ 870 (4650x1880)	TRIP 27	II./13"C	1500-2700kg	840kg	třístranně / ručně	Plech ZN 3 mm	105 915,-	3 920,-						
3200x1800/ 870 (4650x1880)	TRIP 30	II./14"C	1500-3000kg	860kg	třístranně / ručně	Plech ZN 3 mm	119 770,-	3 920,-						
3200x1800/ 870 (4650x1880)	TRIP 35	II./14"C	2000-3500kg	880kg	třístranně / ručně	Plech ZN 3 mm	125 789,-	3 920,-						

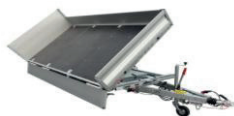


VEZEKO s.r.o. VELKÉ MEZIŘÍČÍ
 Jihlavská 229, 594 01 Velké Meziříčí
 Tel.: +420 566 503 411-4
 prodej@vezeko.cz
 www.vezeko.cz

VEZEKO BRNO - Tel: +420 774 750 673, brno@vezeko.cz
 VEZEKO ČESKÉ BUDĚJOVICE - Tel.: +420 777 166 170, budejovice@vezeko.cz
 VEZEKO HRADEC KRÁLOVÉ - Tel.: +420 777 522 722, hradec@vezeko.cz
 VEZEKO PRAHA - MODLETICE - Tel.: +420 777 710 770, praha@vezeko.cz
 VEZEKO ZLÍN - Tel.: +420 773 789 889, zlin@vezeko.cz

Ceník přívesů platný od 1.3.2018 (bez DPH)

Multifunkční sklápěč JUKI (kombinace třístranného sklápěče a přepravníku JUMBO)



Rozměry ložné plochy	Typ	Počet náprav	Celková hmotnost	Provozní hmotnost	Valník, bočnice AL 350 mm	Příplatek za 130 km/hod
vnější rozměry						
3500x1850/	JUKI 27.3	II	1500-2700kg	870kg	147 530,-	3 920,-
610	JUKI 30.3	II	1500-3000kg	950kg	161 405,-	3 920,-
(4950x2000)	JUKI 35.3	II	2000-3500kg	990kg	168 962,-	3 920,-

Kola vedle ložné plochy - univerzální dozadu sklopný přepravník s nájezdy



Rozměry a výška ložné plochy (vnější)	Typ	Počet náprav / kola	Celková hmotnost	Provozní	Valník s AL nájezdy 1500 mm	Přípl. za 130 km/h tlumiče
2530x1440/	KIPP 27	II./13C	1500-2700kg	739 kg	115 812,-	3 920,-
480	KIPP 30	II./14C	1500-3000kg	795 kg	127 271,-	
(4150x2220)	KIPP 35	II./14C	2000-3500kg	807 kg	133 067,-	

Konteinerový nosič



Rozměry a výška ložné plochy (vnější)	Typ	Počet náprav / kola	Celková hmotnost	Provozní	Cena bez kontejneru	Přípl. za 130 km/h tlumiče
2500x1700	KONOS 27	II./13"	1500-2700kg	745 kg	249 132,-	3 920,-
dle velikosti	KONOS 30	II./13"	1500-3000kg	800 kg	256 288,-	3 920,-
kontejneru	KONOS 35	II./13"	2000-3500kg	815 kg	269 310,-	3 920,-
(3970x1860)	KONOS 35 T*	II./14"	2000-3500kg	795 kg	243 874,-	3 920,-

*KONOS 35 T = s přímým připojením na hydraulický okruh tažného vozidla (bez hydraulické pumpy)

Základní vybavení JUKI:

oje V
 elektrohydraulické sklápění, nouzová pumpa
 přední poziční světla
 opěrné kolečko
 rezervní kolo
 zakládací klíny

Základní vybavení KIPP:

oje V
 celosvařený, žárově zinkovaný rám
 podlaha voděvzdorná překližka 18 mm
 elektrohydraulické sklápění s baterií 12V
 jeklová hrazda vpředu
 hliníkové nájezdy cca 1500 kg
 kotvící oka 6 ks
 přední poziční světla
 opěrné kolečko, rezervní kolo, zakládací klíny

Základní vybavení KONOS:

celosvařený, lakovaný rám
 výška závěsného háku 900 mm
 elektrohydraulické ovládání s baterií 12V
 přední poziční světla
 opěrné kolečko, rezervní kolo, zakládací klíny

Vybavení na objednávku :

kotvící oka VEZEKO zapuštěná v rámu	183,-
kotvící oka VEZEKO zapuštěná s miskou	284,-
zakládací klín s držákem	92,-
vanový kontejner 2505x1595x400 mm (KONOS)	38 215,-
lakování kontejneru (KONOS)	11 419,-
valníkový kontejner 2510x1730x350 mm (KONOS)	46 979,-
plachta s konstrukcí 170 cm (JUKI)	20 462,-
plachta s konstrukcí 200 cm (JUKI)	22 056,-
rezervní kolo 165 R13C	1 833,-
rezervní kolo 185 R 14C	2 110,-
rezervní kolo 195/50 R13C	2 387,-
sada na výměnu kola (klíč, hever)	812,-



Ceník přívěsů platný od 1.3.2018 (bez DPH)

Kola vedle ložné plochy - přepravník stavebních strojů s nájezdy / rampou

Rozměry a výška ložné plochy (vnější rozměry)	Typ	Počet náprav / kola	Celková hmotnost	Provozní hm. bez náj./rampy	Valník bez nájezdů/rampy	NÁJEZDY 1700 mm	RAMPA 1700 mm	Přípl. 130 km/h tlumiče	Plachta přes bočnice	Plachta s konstr. svař. 1700mm
3020x1320/490 (4370x1840)	BAT A27.30	II./13C	1500-2700kg	665kg	71 537,-	7 166,-	9 825,-	4 040,-	2 781,-	15 489,-
	BAT A30.30	II./14C	1500-3000kg	673kg	84 286,-					
3020x1550/490 (4370x1840)	BAT B27.30	II./13C	1500-2700kg	714kg	76 084,-	7 166,-	9 825,-	4 040,-	3 979,-	16 920,-
	BAT B30.30	II./14C	1500-3000kg	720kg	87 772,-					
3600x1550/490 (4950x2070)	BAT B27.36	II./13C	1500-2700kg	758kg	85 463,-	7 166,-	9 825,-	4 040,-	4 679,-	18 331,-
	BAT B30.36	II./14C	1500-3000kg	770kg	98 222,-					
3900x1550/490 (5350x2070)	BAT B27.39	II./13C	1500-2700kg	803kg	91 604,-	7 166,-	9 825,-	4 040,-	5 177,-	19 650,-
	BAT B30.39	II./14C	1500-3000kg	816kg	104 362,-					
3020x1750/490 (4370x2270)	BAT C27.30	II./13C	1500-2700kg	798kg	83 890,-	7 166,-	9 825,-	4 040,-	5 095,-	17 752,-
	BAT C30.30	II./14C	1500-3000kg	812kg	96 643,-					
3600x1750/490 (4950x2270)	BAT C27.36	II./13C	1500-2700kg	859kg	90 020,-	7 166,-	9 825,-	4 040,-	5 308,-	19 062,-
	BAT C30.36	II./14C	1500-3000kg	872kg	102 774,-					
3900x1750/490 (5350x2270)	BAT C27.39	II./13C	1500-2700kg	906kg	96 161,-	7 166,-	9 825,-	4 040,-	5 674,-	20 127,-
	BAT C30.39	II./14C	1500-3000kg	920kg	108 904,-					
3020x1900/490 (4370x2440)	BAT D27.30	II./13C	1500-2700kg	841kg	90 173,-	7 166,-	9 825,-	4 040,-	5 268,-	18 798,-
	BAT D30.30	II./14C	1500-3000kg	856kg	102 931,-					
3600x1900/490 (4950x2440)	BAT D27.36	II./13C	1500-2700kg	930kg	96 303,-	7 166,-	9 825,-	4 040,-	5 532,-	20 107,-
	BAT D30.36	II./14C	1500-3000kg	947kg	109 057,-					
3900x1900/490 (5350x2440)	BAT D27.39	II./13C	1500-2700kg	972kg	102 434,-	7 166,-	9 825,-	4 040,-	5 938,-	21 173,-
	BAT D30.39	II./14C	1500-3000kg	987kg	115 187,-					
(5350x2440)	BAT D35.39	II./14C	2000-3500kg	996kg	121 100,-					

Základní vybavení BAT:

oje V
přední poziční světla
opěrné kolečko
podlaha z voděvzdorné překližky
rezervní kolo
zakládací klíny

Vybavení na objednávku:

nosič na oje - demontovatelný	3 908,-
stabilizační kloub AL-KO 1300 kg	5 350,-
stabilizační kloub AL-KO 1500 - 3000 kg	6 790,-
stabilizační kloub AL-KO 3500 kg	8 730,-
zešikmení plachty s konstr. 400x400mm	2 132,-
reklamní popis plachty	individuálně
dělená plachta	1 878,-
stavitelná oj	individuálně
kotvící oka malá	173,-
kotvící oka VEZEKO zapuštěná v rámu	183,-
kotvící oka VEZEKO zapuštěná s miskou	284,-
zakládací klín s držákem	92,-
podlaha sližkový AL plech m ²	1 390,-
držák rez. kola - na před. čele/na boku	620,-
rezervní kolo 165 R13C	1 833,-
rezervní kolo 185 R 14C	2 110,-
rezervní kolo 195/50 R13C	2 387,-
sada na výměnu kola (klíč, hever)	812,-

Kola vedle ložné plochy - přepravník stavebních strojů s nájezdy

Rozměry a výška ložné plochy (vnější rozměry)	Typ	Počet náprav / kola	Celková hmotnost	Provozní	Valník s nájezdy 1700 mm	Přípl. za 130 km/h tlumiče
2980x1540/480 (4850x2020)	BAT S 27.29	II./13C	1500-2700kg	599 kg	75 125,-	3 920,-
	BAT S 30.29	II./13C	1500-3000kg	655 kg	86 415,-	
	BAT S 35.29	II./13C	2000-3500kg	667 kg	92 125,-	



Základní vybavení BAT S:

oje V
celosvařený, žárově zinkovaný rám
podlaha voděvzdorná překližka 18 mm
stavitelné ocelové nájezdy s opěrami
kotvící oka 8 ks
přední poziční světla

opěrné kolečko, rezervní kolo, zakládací klíny



VEZEKO s.r.o. VELKÉ MEZIŘÍČÍ
 Jihlavská 229, 594 01 Velké Meziříčí
 Tel.: +420 566 503 411-4
 prodej@vezeko.cz
 www.vezeko.cz

VEZEKO BRNO - Tel: +420 774 750 673, brno@vezeko.cz
 VEZEKO ČESKÉ BUDĚJOVICE - Tel.: +420 777 166 170, budejovice@vezeko.cz
 VEZEKO HRADEC KRÁLOVÉ - Tel.: +420 777 522 722, hradec@vezeko.cz
 VEZEKO PRAHA - MODLETICE - Tel.: +420 777 710 770, praha@vezeko.cz
 VEZEKO ZLÍN - Tel.: +420 773 789 889, zlin@vezeko.cz



Ceník přívěsů platný od 1.3.2018 (bez DPH)

Překlízková skříň s dvoukřídlými dveřmi

Ložná plocha/ vnitřní výška	Typ	Počet náprav/ kola	Celková hmotnost	Provozní	HNĚDÁ	BÍLÁ	Příplatek 130 km/h (tlumiče)	Boční servisní dveře	Boční klapka	Před. čelo do oblouku
					zadní dvoukřídlé dveře	zadní dvoukřídlé dveře				
2060x1100/ 1 470 (3260x1560)	PS 21	I./13"	290-750nebrz	285kg	38 796,-	41 831,-	0,-	8 313,-	15 387,-	6 192,-
	PS 21B 1000kg	I./13"C	500-1000kg	335kg	50 328,-	53 363,-	1 960,-			
	PS 21B 1300kg	I./13"C	750-1300kg	335kg	51 509,-	54 544,-	1 960,-			
2060x1250/ 1470 (3350x1750)	PS A 08.1	I./13"	290-750nebrz	310kg	46 723,-	49 991,-	0,-	8 313,-	15 387,-	6 486,-
	PS A10.1 B	I./13"C	500-1000kg	370kg	56 934,-	60 202,-	1 960,-			
	PS A13.1 B	I./13"C	750-1300kg	370kg	57 604,-	60 872,-	1 960,-			
	PS A 20.1 B	II./13"C	1500-2000kg	445kg	70 718,-	73 986,-	3 920,-			
(3350x1750)	PS A 25.1 B	II./13"C	1500-2700kg	450kg	74 281,-	77 549,-	3 920,-			
2520x1250/ 1470 (3810x1750)	PS A 08.2	I./13"	300-750nebrz	330kg	49 641,-	53 315,-	0,-	8 313,-	15 387,-	6 679,-
	PS A 10.2 B	I./13"C	300-1000kg	385kg	59 852,-	63 526,-	1 960,-			
	PS A 13.2 B	I./13"C	760-1300kg	385kg	60 521,-	64 195,-	1 960,-			
	PS A 20.2 B	II./13"C	1500-2000kg	465kg	73 635,-	77 309,-	3 920,-			
(3810x1750)	PS A 27.2 B	II./13"C	2000-2500kg	470kg	77 198,-	80 872,-	3 920,-			
2520x1460/ 1470 (3810x1950)	PS B 08.2	I./13"	290-750nebrz	355kg	61 025,-	64 882,-	0,-	8 313,-	15 387,-	6 770,-
	PS B 10.2B	I./13"C	500-1000kg	405kg	71 236,-	75 093,-	1 960,-			
	PS B 13.2B	I./13"C	750-1300kg	405kg	71 906,-	75 763,-	1 960,-			
2960x1460/ 1470 (4200x1950)	PS B 08.3	I./13"	290-750nebrz	380kg	64 904,-	69 177,-	0,-	8 313,-	15 387,-	7 085,-
	PS B 10.3B	I./13"C	500-1000kg	420kg	75 115,-	79 388,-	1 960,-			
	PS B 13.3B	I./13"C	750-1300kg	420kg	75 785,-	80 058,-	1 960,-			

Základní vybavení :

oje - V
 přední poziční světla
 opěrné kolečko (u brz. přívěsů)
 rezervní kolo (u dvounápr. přívěsů)
 zakládací klín (u brzděných přívěsů)

Vybavení na objednávku :

přípl.zes.kloub.1500kg (u nebrz. přív.)	244,-
zesílená nápr.1300kg + kola C (nebrz. přív.)	2 670,-
příplatek za plech. blat.(pár)	406,-
opěrné kolečko (u nebrz. přívěsů)	670,-
kotvící oka malá	173,-
kotvící oka VEZEKO zapuštěná v rámu	183,-
kotvící oka VEZEKO zapuštěná s miskou	284,-
upínací lišta AL m	482,-
zakládací klín s držákem	92,-
přípl.zadní nájezd. rampa (místo dveří)	3 959,-
práce konstr.za úpravy (atyp) mat. +	2 000,-
vnitřní osvětlení 12V 1ks	2 436,-
držák rez. kola stand. - na před. čele	620,-
rezervní kolo 155/70R13	1 186,-
rezervní kolo 155 R13C	1 556,-
rezervní kolo 165 R13C	1 833,-
skupinová světla LED - blinkr žárovka 12V	2 750,-
sada na výměnu kola (klíč, hever)	812,-



Ceník přívěsů platný od 1.3.2018 (bez DPH)

Kola vedle ložné plochy - AL lamely nebo sendvičové panely 30 mm

Rozměry ložné plochy/ vnitřní výška (Celkové rozměry)	Typ	Počet náprav/ kola	Celková hmotnost	Provozní	Zakl.barvy - BÍLÁ / STŘÍBRNÁ		Příplatek - skříň ze sendvičových panelů 50 mm	Příplatek 130km/h	Servisní dveře 187x90 cm	Zešikmené přední čelo	
					Otevírací zadní dveře	Otevírací boční stěna				rovně	oblouk
2000x1250/ 1500 (3350x1750)	A 08.1	I./13"	350-750nebrz	315kg	58 342,-	64 402,-	3 908,-	0,-	9 358,-	2 984,-	6 679,-
	A 07.1	I./13"	450-750kg	340kg	70 847,-	76 907,-		1 960,-			
	A 10.1	I./13"	500-1 000kg	340kg	70 847,-	76 907,-		1 960,-			
	A 13.1	I./13"	750-1 300kg	345kg	72 583,-	78 643,-		1 960,-			
2500x1250/ 1500 (3810x1750)	A 08.2	I./13"	350-750nebrz	340kg	64 118,-	70 178,-	4 162,-	0,-	9 358,-	2 984,-	6 679,-
	A 10.2	I./13"	500-1 000kg	435kg	75 983,-	82 043,-		1 960,-			
	A 13.2	I./13"	750-1 300kg	445kg	77 739,-	83 799,-		1 960,-			
	A 20.2	II./13"	1 500-2 000kg	535kg	93 167,-	99 227,-		3 920,-			
3100x1300/ 1930 (4550x1810)	A 08.3	I./13"	500-750nebrz	455kg	77 526,-	85 545,-	5 532,-	0,-	13 540,-	2 984,-	7 626,-
	A 10.3	I./13"	500-1 000kg	490kg	90 081,-	98 100,-		1 960,-			
	A 13.3	I./13"	750-1 300kg	505kg	95 369,-	103 388,-		1 960,-			
	A 16.3	I./14"	950-1 600kg	530kg	101 987,-	110 006,-		1 960,-			
	A 20.3	II./13"	1 500-2 000kg	590kg	108 879,-	116 898,-		3 920,-			
	A 27.3	II./13"	1 500-2 700kg	620kg	112 056,-	120 075,-		3 920,-			
	A 30.3	II./14"	1 500-3 000kg	670kg	128 966,-	136 985,-		3 920,-			
4100x1300/ 1930 (5550x1810)	A 08.4	I./13"	550-750nebrz	535kg	89 330,-	101 195,-	6 395,-	0,-	13 540,-	2 984,-	7 626,-
	A 10.4	I./13"	600-1 000kg	580kg	101 886,-	113 751,-		1 960,-			
	A 13.4	I./13"	750-1 300kg	595kg	106 575,-	118 440,-		1 960,-			
	A 16.4	I./14"	950-1 600kg	620kg	113 193,-	125 058,-		1 960,-			
	A 20.4	II./13"	1 500-2 000kg	680kg	120 663,-	132 528,-		3 920,-			
	A 27.4	II./13"	1 500-2 700kg	710kg	123 729,-	135 594,-		3 920,-			
	A 30.4	II./14"	1 500-3 000kg	760kg	138 456,-	150 321,-		3 920,-			
3100x1480/ 1930 (4550x2010)	B 08.3	I./13"	500-750nebrz	480kg	85 077,-	93 096,-	5 917,-	0,-	13 540,-	3 329,-	7 840,-
	B 10.3	I./13"	550-1 000kg	520kg	97 633,-	105 652,-		1 960,-			
	B 13.3	I./13"	750-1 300kg	530kg	102 911,-	110 930,-		1 960,-			
	B 16.3	I./14"	950-1 600kg	555kg	109 539,-	117 558,-		1 960,-			
	B 20.3	II./13"	1 500-2 000kg	615kg	116 431,-	124 450,-		3 920,-			
	B 27.3	II./13"	1 500-2 700kg	645kg	119 608,-	127 627,-		3 920,-			
	B 30.3	II./14"	1 500-3 000kg	730kg	136 518,-	144 537,-		3 920,-			
	B 35.3	II./14"	2 000-3 500kg	760kg	141 856,-	149 875,-		3 920,-			

Základní vybavení:

oje - V
 skříň z hliníkových lamel, barva - bílá, stříbrná, černá
 nebo ze sendvičových panelů 30 mm (pouze do délky skříně 4,1 m)
 barva panelů - stříbrná RAL 9006/šedobílá RAL 9010
 přední poziční světla
 opěrné kolečko (u brz. přívěsů)
 rezervní kolo (u dvounápr. přívěsů)
 zakládací klín (u brzděných přívěsů)

Vybavení na objednávku:

přípl.zes.kloub.1500kg (nebrz. přív.)	244,-
zesílená nápr.1300kg + kola C (nebrz. přív.)	2 670,-
stabilizační kloub AL-KO 1300 kg	5 350,-
stabilizační kloub AL-KO 1500 - 3000 kg	6 790,-
stabilizační kloub AL-KO 3500 kg	8 730,-
reklamní popis skříně	individuálně
plech. blat.(pár) - příplatek	406,-
opěrné kolečko (u nebrz. přívěsů)	670,-
kotvící oka malá	173,-
kotvící oka VEZEKO zapuštěná v rámu	183,-
kotvící oka VEZEKO zapuštěná s miskou	284,-
stavitelná oj	individuálně
zakládací klín s držákem	92,-
přípl.zadní nájezd. rampa (místo dveří)	5 750,-
práce konstr.za úpravy (atyp) mat. +	3 000,-
vnitřní osvětlení 12V 1ks	2 507,-
shrnovací rolety	individuálně
zvýšení skříně za 100mm z ceny přív.	1,8%
otvírací boční stěna navíc	17 245,-
vnitřní obložení 4mm překližka za m ²	726,-
vnitřní obložení 1mm bílý AL plech za m ²	888,-
vnitřní obložení AL plech + polystyren za m ²	1 066,-
podlaha PVC za m ²	914,-
podlaha slzičkový AL plech m ²	1 396,-
upínací lišta AL m	482,-
držák rez. kola stand. - na před. čele	620,-
rezervní kolo 155/70 R13	1 186,-
rezervní kolo 155 R13C	1 556,-
rezervní kolo 165 R13C	1 833,-
rezervní kolo 185 R 14C	2 110,-
rezervní kolo 195/50 R13C	2 387,-
skupinová světla LED - blinkr žárovka 12V	2 750,-
sada na výměnu kola (klíč, hever)	812,-



Ceník přívěsů platný od 1.3.2018 (bez DPH)

Kola vedle ložné plochy - AL lamely nebo sendvičové panely 30 mm

Rozměry ložné plochy/ vnitřní výška Celkové rozměry	Typ	Počet náprav/kola	Celková /provozní hmotnost	Provozní	Zakl.barvy - BÍLÁ / STŘÍBRNÁ		Příplatek - skříň ze sendvičových panelů 50 mm	Příplatek 130km/h	Servisní dveře 187x90 cm	Zešíkmené přední čelo	
					Otevírací zadní dveře	Otevírací boční stěna				rovné	oblouk
4100x1480/ 1930 (5550x2010)	B 08.4	I./13"	580-750nebrž.	565kg	96 892,-	108 757,-	6 882,-	0,-	13 540,-	3 329,-	7 840,-
	B 10.4	I./13"	700-1 000kg	600kg	109 447,-	121 312,-		1 960,-			
	B 13.4	I./13"	700-1 350kg	615kg	114 137,-	126 002,-		1 960,-			
	B 16.4	I./14"	950-1 600kg	640kg	120 744,-	132 609,-		1 960,-			
	B 20.4	II./13"	1 500-2 000kg	700kg	128 215,-	140 080,-		3 920,-			
	B 27.4	II./13"	1 500-2 700kg	720kg	131 280,-	143 145,-		3 920,-			
3100x1780/ 1930 (4550x2300)	B 30.4	II./14"	1 500-3 000kg	770kg	146 008,-	157 873,-	6 699,-	3 920,-	13 540,-	3 695,-	8 075,-
	B 35.4	II./14"	2 000-3 500kg	780kg	153 651,-	165 516,-		3 920,-			
	C 08.3	I./13"	550-750nebrž.	515kg	93 674,-	101 693,-		0,-			
	C 10.3	I./13"	700-1 000kg	550kg	106 240,-	114 259,-		1 960,-			
	C 13.3	I./13"	700-1 350kg	555kg	111 518,-	119 537,-		1 960,-			
	C 16.3	I./14"	950-1 600kg	580kg	118 136,-	126 155,-		1 960,-			
4100x1780/ 1930 (5550x2300)	C 20.3	II./13"	1 500-2 000kg	650kg	125 038,-	133 057,-	7 765,-	3 920,-	13 540,-	3 695,-	8 075,-
	C 27.3	II./13"	1 500-2 700kg	680kg	128 215,-	136 234,-		3 920,-			
	C 30.3	II./14"	1 500-3 000kg	760kg	145 124,-	153 143,-		3 920,-			
	C 35.3	II./14"	2 000-3 500kg	790kg	150 464,-	158 483,-		3 920,-			
	C 10.4	I./13"	700-1 000kg	620kg	118 055,-	129 920,-		1 960,-			
	C 13.4	I./13"	700-1 350kg	660kg	122 734,-	134 599,-		1 960,-			
(5550x2300)	C 16.4	I./14"	950-1 600kg	685kg	129 352,-	141 217,-	7 765,-	1 960,-	13 540,-	3 695,-	8 075,-
	C 20.4	II./13"	1 500-2 000kg	755kg	136 822,-	148 687,-		3 920,-			
	C 27.4	II./13"	1 500-2 700kg	765kg	139 887,-	151 752,-		3 920,-			
	C 30.4	II./14"	1 500-3 000kg	825kg	154 615,-	166 480,-		3 920,-			
	C 35.4	II./14"	2 000-3 500kg	840kg	162 248,-	174 113,-		3 920,-			

Základní vybavení :

oje - V
 skříň z hliníkových lamel, barva - bílá, stříbrná, černá
 nebo ze sendvičových panelů 30 mm (pouze do délky skříně 4,1 m)
 barva panelů - stříbrná RAL 9006/šedobílá RAL 9010
 přední poziční světla
 opěrné kolečko (u brzd. přívěsů)
 rezervní kolo (u dvounápr. přívěsů)
 zakládací klín (u brzděných přívěsů)

Vybavení na objednávku :

přípl.zes.klob.1500kg (nebrz. přív.)	244,-
zesílená nápr.1300kg + kola C (nebrz. přív.)	2 670,-
stabilizační kloub AL-KO 1300 kg	5 350,-
stabilizační kloub AL-KO 1500 - 3000 kg	6 790,-
stabilizační kloub AL-KO 3500 kg	8 730,-
reklamní popis skříně	individuálně
plech. blat.(pár) - příplatek	406,-
opěrné kolečko (u nebrz. přívěsů)	670,-
kotvící oka malá	173,-
kotvící oka VEZEKO zapuštěná v rámu	183,-
kotvící oka VEZEKO zapuštěná s miskou	284,-
stavitelná oj	individuálně
zakládací klín s držákem	92,-
přípl.zadní nájezd. rampa (místo dveří)	5 750,-
práce konstr.za úpravy (atyp) mat. +	3 000,-
vnitřní osvětlení 12V 1ks	2 507,-
shrnovací rolety	individuálně
zvýšení skříně za 100mm z ceny přív.	1,8%
vnitřní obložení 1mm bílý AL plech za m ²	888,-
vnitřní obložení AL plech + polystyren za m ²	1 066,-
otvácí boční stěna navíc	17 245,-
vnitřní obložení 4mm překližka za m ²	726,-
podlaha PVC za m ²	914,-
podlaha slzičkový AL plech m ²	1 396,-
upínací lišta AL m	482,-
držák rez. kola stand. - na před. čele	620,-
rezervní kolo 155/70 R13	1 186,-
rezervní kolo 155 R13C	1 556,-
rezervní kolo 165 R13C	1 833,-
rezervní kolo 185 R 14C	2 110,-
rezervní kolo 195/50 R13C	2 387,-
skupinová světla LED - blinkr žárovka 12V	2 750,-
sada na výměnu kola (klíč, hever)	812,-



Ceník přívěsů platný od 1.3.2018 (bez DPH)

Kola pod ložnou plochou - AL lamely nebo sendvičové panely 30 mm

Rozměry ložné plochy/ vnitřní výška (celkové rozměry)	Typ	Počet náprav/kola	Celková hmotnost	Provozní	Zakl.barvy - BÍLÁ / STŘÍBRNÁ		Příplatek - skříň ze sendvičových panelů 50 mm	Příplatek 130km/h	Sesvisní dveře 187x90 cm	Zešikmené přední čelo	
					Otevírací zadní dveře	Otevírací boční stěna				rovné	oblouk
2520x1540/ 1500 (3930x1610)	D 08.2	I./13"	500-750nebrz	455kg	75 749,-	81 687,-	4 466,-	0,-	8 831,-	3 400,-	7 310,-
	D 10.2	I./13"C	700-1 000kg	505kg	87 625,-	93 563,-		1 960,-			
	D 13.2	I./13"C	700-1 350kg	520kg	89 493,-	95 431,-		1 960,-			
	D 16.2	I./14"C	950-1 600kg	540kg	97 816,-	103 754,-		1 960,-			
	D 20.2	II./13"C	1500-2 000kg	590kg	104 921,-	110 859,-		3 920,-			
D 27.2	II./13"C	1 500-2 700kg	620kg	108 493,-	114 431,-	3 920,-					
3090x1740/ 1930 (4560x1820)	D 08.3	I./13"	550-750nebrz	535kg	93 471,-	101 490,-	6 699,-	0,-	13 540,-	3 400,-	7 470,-
	D 10.3	I./13"	700-1 000kg	550kg	106 240,-	114 259,-		1 960,-			
	D 13.3	I./13"	700-1 350kg	570kg	111 518,-	119 537,-		1 960,-			
	D 16.3	I./14"	950-1 600kg	590kg	118 136,-	126 155,-		1 960,-			
	D 20.3	II./13"	1 500-2 000kg	680kg	125 038,-	133 057,-		3 920,-			
	D 27.3	II./13"	1 500-2 700kg	685kg	128 215,-	136 234,-		3 920,-			
	D 30.3	II./14"	1 500-3 000kg	735kg	145 125,-	153 144,-		3 920,-			
D 35.3	II./14"	2 000-3 500kg	750kg	150 464,-	158 483,-	3 920,-					
4090x1740/ 1930 (5560x1820)	D 16.4	I./14"	950-1 600kg	720kg	129 352,-	141 217,-	7 765,-	3 920,-	13 540,-	3 695,-	7 470,-
	D 20.4	II./13"	1 500-2 000kg	775kg	136 822,-	148 687,-		3 920,-			
	D 27.4	II./13"	1 500-2 700kg	780kg	139 887,-	151 752,-		3 920,-			
	D 30.4	II./14"	1 500-3 000kg	795kg	154 615,-	166 480,-		3 920,-			
	D 35.4	II./14"	2 000-3 500kg	810kg	162 248,-	174 113,-		3 920,-			
5090x1740/ 1930 (6560x1820)	D 20.5	II./13"	1 500-2 000kg	885kg	155 417,-	174 093,-	9 795,-	3 920,-	13 540,-	3 695,-	7 470,-
	D 27.5	II./13"	1 500-2 700kg	890kg	158 442,-	177 118,-		3 920,-			
	D 30.5	II./14"	1 500-3 000kg	905kg	172 997,-	191 673,-		3 920,-			
	D 35.5	II./14"	2 000-3 500kg	920kg	180 548,-	199 224,-		3 920,-			
6090x1740/ 1930 (7560x1820)	D 20.6	II./13"	1 500-2 000kg	990kg	174 407,-	199 681,-	11 368,-	nelze	13 540,-	3 695,-	7 470,-
	D 27.6	II./13"	1 500-2 700kg	1000kg	176 519,-	201 793,-					
	D 30.6	II./14"	1 500-3 000kg	1015kg	190 028,-	215 302,-					
	D 35.6	II./14"	2 000-3 500kg	1030kg	196 606,-	221 880,-					

Základní vybavení :

oje - V
 skříň z hliníkových lamel, barva - bílá, stříbrná, černá
 nebo ze sendvičových panelů 30 mm (pouze do délky skříně 4,1 m)
 barva panelů - stříbrná RAL 9006/šedobílá RAL 9010
 přední poziční světla
 opěrné kolečko (u brzd. přívěsů)
 rezervní kolo (u dvouápr. přívěsů)
 zakládací klín (u brzdených přívěsů)

Vybavení na objednávku :

přípl.zes.kloub.1500kg (nebrz. přív.)	244,-
zesílená nápr.1300kg + kola C (nebrz. přív.)	2 670,-
stabilizační kloub AL-KO 1300 kg	5 350,-
stabilizační kloub AL-KO 1500 - 3000 kg	6 790,-
stabilizační kloub AL-KO 3500 kg	8 730,-
zapuštění kol do ložné plochy	16 240,-
reklamní popis skříň	individuálně
plech. blat.(pár) - příplatek	406,-
opěrné kolečko (u nebrz. přívěsů)	670,-
kotvící oka malá	173,-
kotvící oka VEZEKO zapuštěná v rámu	183,-
kotvící oka VEZEKO zapuštěná s miskou	284,-
stavitelná oj	individuálně
zakládací klín s držákem	92,-
přípl.zadní nájezd. rampa (místo dveří)	5 750,-
práce konstr.za úpravy (atyp) mat. +	3 000,-
vnitřní osvětlení 12V 1ks	2 507,-
shrnovací rolety	individuálně
zvýšení skříňe za 100mm z ceny přív.	1,8%
otvírací boční stěna navíc	17 245,-
vnitřní obložení 4mm překližka za m ²	726,-
vnitřní obložení 1mm bílý AL plech za m ²	888,-
vnitřní obložení AL plech + polystyren za m ²	1 066,-
podlaha PVC za m ²	914,-
podlaha slízkový AL plech m ²	1 396,-
upínací lišta AL m	482,-
držák rez. kola stand. - na před. čele	620,-
držák rez. kola - pod lož. ploch.	620,-
rezervní kolo 155/70 R13	1 186,-
rezervní kolo 155 R13C	1 556,-
rezervní kolo 165 R13C	1 833,-
rezervní kolo 185 R 14C	2 110,-
rezervní kolo 195/50 R13C	2 302,-
skupinová světla LED - blinkr žárovka 12V	2 750,-
sada na výměnu kola (klíč, hever)	812,-



ceník přívěsů platný od 1.3.2018 (bez DPH)

Kola pod ložnou plochou - AL lamely nebo sendvičové panely 30 mm

Rozměry ložné plochy/ vnitřní výška (Celkové rozměry)	Typ	Počet náprav/kola	Celková hmotnost	Provozní	Zakl.barvy -BÍLÁ / STŘÍBRNÁ		Příplatek - skříň ze sendvičových panelů 50 mm	Příplatek 130km/h	Sesvisní dveře 187x90 cm	Zešíkmení předního čela	
					Otevírací zadní dveře	Otevírací boční stěna				rovné	oblouk
3090x2070/ 1930 (4560x2150)	E 13.3	I./13"	700-1 350kg	630kg	117 040,-	125 059,-	7 257,-	1 960,-	13 540,-	4 172,-	7 890,-
	E 16.3	I./14"	950-1 600kg	645kg	123 668,-	131 687,-		1 960,-			
	E 20.3	II./13"	1 500-2 000kg	760kg	130 559,-	138 578,-		3 920,-			
	E 27.3	II./13"	1 500-2 700kg	770kg	134 711,-	142 730,-		3 920,-			
	E 30.3	II./14"	1 500-3 000kg	855kg	150 646,-	158 665,-		3 920,-			
4090x2070/ 1930 (5560x2150)	E 16.4	I./14"	950-1 600kg	800kg	134 782,-	146 647,-	8 952,-	1 960,-	13 540,-	4 172,-	7 890,-
	E 20.4	II./13"	1 500-2 000kg	840kg	142 942,-	154 807,-		3 920,-			
	E 27.4	II./13"	1 500-2 700kg	855kg	144 983,-	156 848,-		3 920,-			
	E 30.4	II./14"	1 500-3 000kg	925kg	158 817,-	170 682,-		3 920,-			
	E 35.4	II./14"	2 000-3 500kg	940kg	167 343,-	179 208,-		3 920,-			
5090x2070/ 1930 (6590x2150)	E 20.5	II./13"	1 500-2 000kg	1030kg	161 466,-	180 030,-	10 556,-	3 920,-	13 540,-	4 172,-	7 890,-
	E 27.5	II./13"	1 500-2 700kg	1045kg	163 486,-	182 050,-		3 920,-			
	E 30.5	II./14"	1 500-3 000kg	1115kg	177 158,-	195 722,-		3 920,-			
	E 35.5	II./14"	2 000-3 500kg	1130kg	185 593,-	204 157,-		3 920,-			
6090x2070/ 1930 (7560x2150)	E 27.6	II./13"	1 500-2 700kg	1100kg	178 894,-	204 168,-	12 282,-	nelze	13 540,-	4 172,-	7 890,-
	E 30.6	II./14"	1 500-3 000kg	1170kg	192 698,-	217 972,-		nelze			
	E 35.6	II./14"	2 000-3 500kg	1190kg	200 929,-	226 203,-		nelze			
6520x2070/ 1930 (8000x2150)	E 27.7	II./13"	1 500-2 700kg	1180kg	185 623,-	214 916,-	12 931,-	nelze	13 540,-	4 172,-	7 890,-
	E 30.7	II./14"	1 500-3 000kg	1210kg	200 107,-	229 400,-		nelze			
	E 35.7	II./14"	2 000-3 500kg	1230kg	208 237,-	237 530,-		nelze			
3090x2450/ 1930 (4560xx2550)	F 13.3	I./13"	700-1 350kg	700kg	125 150,-	133 169,-	7 968,-	1 960,-	13 540,-	4 172,-	8 050,-
	F 16.3	I./14"	950-1 600kg	715kg	131 270,-	139 289,-		1 960,-			
	F 20.3	II./13"	1 500-2 000kg	830kg	139 441,-	147 460,-		3 920,-			
	F 27.3	II./13"	1 500-2 700kg	845kg	141 491,-	149 510,-		3 920,-			
	F 30.3	II./14"	1 500-3 000kg	925kg	155 315,-	163 334,-		3 920,-			
4090x2450/ 1930 (5560xx2550)	F 16.4	I./14"	950-1 600kg	910kg	156 137,-	168 002,-	9 764,-	3 920,-	13 540,-	4 172,-	8 050,-
	F 27.4	II./13"	1 500-2 700kg	925kg	158 137,-	170 002,-		3 920,-			
	F 30.4	II./14"	1 500-3 000kg	995kg	171 647,-	183 512,-		3 920,-			
	F 35.4	II./14"	2 000-3 500kg	1010kg	179 980,-	191 845,-		3 920,-			
5090x2450/ 1930 (6560xx2550)	F 20.5	II./13"	1 500-2 000kg	1100kg	173 991,-	192 555,-	11 520,-	3 920,-	13 540,-	4 172,-	8 050,-
	F 27.5	II./13"	1 500-2 700kg	1115kg	175 971,-	194 535,-		3 920,-			
	F 30.5	II./14"	1 500-3 000kg	1185kg	188 445,-	207 009,-		3 920,-			
	F 35.5	II./14"	2 000-3 500kg	1200kg	197 549,-	216 113,-		3 920,-			
6090x2450/ 1930 (7560xx2550)	F 27.6	II./13"	1 500-2 700kg	1170kg	191 906,-	217 180,-	13 246,-	nelze	13 540,-	4 172,-	8 050,-
	F 30.6	II./14"	1 500-3 000kg	1240kg	204 675,-	229 949,-		nelze			
	F 35.6	II./14"	2 000-3 500kg	1260kg	213 668,-	238 942,-		nelze			
6520x2450/ 1930 (8000xx2550)	F 27.7	II./13"	1 500-2 700kg	1210kg	199 214,-	228 507,-	14 010,-	nelze	13 540,-	4 172,-	8 050,-
	F 30.7	II./14"	1 500-3 000kg	1280kg	211 140,-	240 433,-		nelze			
	F 35.7	II./14"	2 000-3 500kg	1300kg	220 986,-	250 279,-		nelze			

Základní vybavení :

oje - V
 skříň z hliníkových lamel, barva - bílá, stříbrná, černá
 nebo ze sendvičových panelů 30 mm (pouze do délky skříně 4,1 m)
 barva panelů - stříbrná RAL 9006/šedobílá RAL 9010
 přední poziční světla
 opěrné kolečko (u brzd. přívěsů)
 rezervní kolo (u dvounápr. přívěsů)
 základní klín (u brzděných přívěsů)

Vybavení na objednávku :

	bez DPH
zapuštění kol do ložné plochy	16 240,-
stabilizační kloub AL-KO 1300 kg	5 350,-
stabilizační kloub AL-KO 1500 - 3000 kg	6 790,-
stabilizační kloub AL-KO 3500 kg	8 730,-
reklamní popis skříně	individuálně
plech. blat.(pár) - příplatek	406,-
kotvící oka malá	173,-
kotvící oka VEZEKO zapuštěná v rámu	183,-
kotvící oka VEZEKO zapuštěná s miskou	284,-
stavitelná oj	individuálně
zakládací klín s držákem	92,-
přípl.zadní nájezd. rampa (místo dveří)	5 750,-
práce konstr.za úpravy (atyp) mat. +	3 000,-
vnitřní osvětlení 12V 1ks	2 507,-
shrnovací rolety	individuálně
zvýšení skříně za 100mm z ceny přív.	1,8%
otvírací boční stěna navíc	17 245,-
vnitřní obložení 4mm překližka za m ²	726,-
vnitřní obložení 1mm bílý AL plech za m ²	888,-
vnitřní obložení AL plech + polystyren za m ²	1 066,-
podlaha PVC za m ²	914,-
podlaha slzičkový AL plech m ²	1 396,-
upínací lišta AL m	482,-
držák rez. kola stand. - na před. čele	620,-
držák rez. kola - pod lož. ploch.	620,-
rezervní kolo 155/70 R13	1 186,-
rezervní kolo 155 R13C	1 556,-
rezervní kolo 165 R13C	1 833,-
rezervní kolo 185 R 14C	2 110,-
rezervní kolo 195/50 R13C	2 302,-
skupinová světla LED - blinkr žárovka 12V	2 750,-
sada na výměnu kola (klíč, hever)	812,-



ceník přívěsů platný od 1.3.2018 (bez DPH)

Mobilní buňky - kola pod ložnou plochou

Rozměry ložné plochy/vnitřní výška (vnější rozměry)	Typ	Počet náprav/ kola	Celková hmotnost	Provozní	Číslo výkresu.	Výbava	Sendvičová bilá/stříbrná
3130x2170/ 2120 (4675x2355)	Mobi 32	I./13C	700-1350kg	---	---	bez výbavy	151 935,-
				947 kg	3200	stůl, 6 židlí, lednice, kávovar	170 155,-
				963 kg	3201	stůl, 4 židle, lednice, kávovar, chem. toal.	195 927,-
				1 075 kg	3211	stůl, 4 židle, lednice, kávovar, chem. toal., místnost na nářadí	206 745,-
				1 080 kg	3212	stůl, 4 židle, lednice, kávovar, splach.WC, místnost na nářadí	211 742,-
				1 027 kg	3213	stůl, 4 židle, lednice, kávovar, spalovací toal., místnost na nářadí	273 351,-
4140x2170/ 2120 (5675x2355)	Mobi 42	I./13C	700-1350kg	---	---	bez výbavy	161 555,-
				1 075 kg	4200	stůl, 10 židlí, lednice, kávovar	184 016,-
				1 138 kg	4201	stůl, 8 židlí, lednice, kávovar, chem. toal.	209 790,-
				1 240 kg	4211	stůl, 8 židlí, lednice, kávovar, chem. toal., místnost na nářadí	220 188,-
				1 266 kg	4212	stůl, 8 židlí, lednice, kávovar, splach.WC, místnost na nářadí	222 139,-
				1 213 kg	4213	stůl, 8 židlí, lednice, kávovar, spalovací toal., místnost na nářadí	285 833,-
5490x2290/ 2120 (7035x2475)	Mobi 56	II./13C	1500 - 2000 kg	---	---	bez výbavy	202 833,-
				5600	5600	stůl, 14 židlí, lednice, kávovar	229 070,-
				1 464 kg	5601	stůl, 12 židlí, lednice, kávovar, chem. toal.	254 844,-
				1 573 kg	5611	stůl, 12 židlí, lednice, kávovar, chem. toal., místnost na nářadí	265 241,-
				5612	5612	stůl, 12 židlí, lednice, kávovar, splach.WC, místnost na nářadí	267 193,-
				1 480 kg	5613	stůl, 12 židlí, lednice, kávovar, spalovací toal., místnost na nářadí	332 266,-
6490x2290/ 2120 (8035x2475)	Mobi 66	II./13C	1500 - 2000 kg	---	---	bez výbavy	222 651,-
				6600	6600	2x stůl, 16 židlí, lednice, kávovar, skříňka	248 889,-
				6601	6601	stůl, 16 židlí, lednice, kávovar, chem. toal.	268 909,-
				6611	6611	stůl, 14 židlí, lednice, kávovar, chem. toal., místnost na nářadí	281 089,-
				6612	6612	stůl, 14 židlí, lednice, kávovar, splach.WC, místnost na nářadí	283 041,-
				6613	6613	stůl, 14 židlí, lednice, kávovar, spalovací toal., místnost na nářadí	344 648,-
7280x2370/ 2120 (8960x2550)	Mobi 73	II./13C	1500-2700kg	---	---	bez výbavy	251 150,-
				2 092 kg	7322	stůl, 8 židlí, lednice, kávovar, šatna s 8-mi skříňkami, splach.WC, sprchový kout, umyvadlo, sušící skříň	367 697,-
				1 720 kg	7324	stůl, 12 židlí, lednice, kávovar, šatna s 12-ti skříňkami, splach.WC, sprchový kout, umyvadlo	388 491,-
				2 386 kg	7344	stůl, 4 židle, lednice, kávovar, kuch.linka s el. sporákem, dřež, koupelna s WC a sprchou, 2x ložnice s patrovou postelí, skříňky	433 545,-
8130x2370/ 2120 (9800x2550)	Mobi 83	II./13C	1500-2700kg	2480 kg	8344	stůl, rohová lavice, lednice, kuch.linka s el. sporákem, dřež, koupelna s WC a sprchou, 2x ložnice s patrovou postelí, skříňky	485 530,-

Základní výbava	
síla panelů/sendvičů	50mm
jednodílná celolaminát.střecha	60mm
opěrné kolečko s drž.	
zakládací klíny	2x
podlaha linoleum	
rezervní kolo s drž. (u dvounápr.)	
venkovní přípojka el.400/230V	1x
vnitřní sv. minimálně	1x
vnitřní zásuvky minimálně	3x
skříňka s jističi proudu	
venkovní okenice	
plastové okno kombi otvírání 900x900	1x
vstupní schody	1x
podpěrné nohy	4x
Výbava na objednání	ceny bez DPH
Stavitelné oje	individuálně
reklamní popis skříňě	individuálně
lednice	individuálně
sprchový kout	individuálně
židle	740,-
stůl	individuálně
nábytek (skříňě,kuchynský kout atd.	individuálně
Plastová chemická toaleta	4 974,-
plastové umyvadlo s nožní pumpou	5 857,-
Plechová dvouskříňka š 500 mm	5 989,-
vstupní schody	3 948,-
postele	individuálně
prodloužení oje 100mm	594,-
držák rez. kola stand. - na před. čele	620,-
držák rez. kola - pod lož. ploch.	620,-
rezervní kolo 155 R13C	1 556,-
rezervní kolo 165 R13C	1 833,-
rezervní kolo 185 R14C	2 110,-
sada na výměnu kola (klíč, hever)	812,-



VEZEKO s.r.o. VELKÉ MEZIŘÍČÍ
 Jihlavská 229, 594 01 Velké Meziříčí
 Tel.: +420 566 503 411-4
 prodej@vezeko.cz
 www.vezeko.cz

VEZEKO BRNO - Tel: +420 774 750 673, brno@vezeko.cz
 VEZEKO ČESKÉ BUDĚJOVICE - Tel.: +420 777 166 170, budejovice@vezeko.cz
 VEZEKO HRADEC KRÁLOVÉ - Tel.: +420 777 522 722, hradeck@vezeko.cz
 VEZEKO PRAHA - MODLETICE - Tel.: +420 777 710 770, praha@vezeko.cz
 VEZEKO ZLÍN - Tel.: +420 773 789 889, zlin@vezeko.cz



Ceník přívěsů platný od 1.3.2018 (bez DPH)

Chladicí přívěsy - kola vedle ložné plochy

Rozměry ložné plochy/ vnitřní výška (vnější rozměry)	Typ	Počet náprav/ kola	Celková hmotnost	Provozní	Základní barva bílá/stříbrná	Příplatek 130km/h
2000x1250/ 1500 (3350x1750)	KHA 08.1	I./13"	750nebrz.	315kg	113 223,-	0,-
	KHA 07.1	I./13"	750kg	340kg	122 434,-	1 960,-
	KHA 13.1	I./13"	1 300kg	345kg	127 992,-	1 960,-
2500x1250/ 1800 (3810x1750)	KHA 08.2	I./13"	750nebrz.	340kg	117 892,-	0,-
	KHA 13.2	I./13"	1 300kg	445kg	135 909,-	1 960,-
	KHA 20.2	II./13"	2 000kg	535kg	146 693,-	3 920,-
3100x1780/ 1930 (4550x2300)	KHC 16.3	I./14"	1 600kg	580kg	172 474,-	1 960,-
	KHC 20.3	II./13"	2 000kg	650kg	179 071,-	3 920,-
	KHC 27.3	II./13"	2 700kg	680kg	181 736,-	3 920,-
	KHC 30.3	II./14"	3 000kg	760kg	195 717,-	3 920,-
4100x1780/ 1930 (5550x2300)	KHC 35.3	II./14"	3 500kg	790kg	201 604,-	3 920,-
	KHC 20.4	II./13"	2 000kg	755kg	204 929,-	3 920,-
	KHC 27.4	II./13"	2 700kg	765kg	207 669,-	3 920,-
	KHC 30.4	II./14"	3 000kg	825kg	221 600,-	3 920,-
	KHC 35.4	II./14"	3 500kg	840kg	227 787,-	3 920,-

Mrazicí přívěsy - kola vedle ložné plochy

Rozměry ložné plochy/ vnitřní výška (vnější rozměry)	Typ	Počet náprav/ kola	Celková hmotnost	Provozní	Základní barva bílá/stříbrná	Příplatek 130km/h
4100x1780/ 1930 (5550x2300)	GC 20.4	II./13"	2 000kg	755kg	296 228,-	3 920,-
	GC 27.4	II./13"	2 700kg	765kg	298 943,-	3 920,-
	GC 30.4	II./14"	3 000kg	825kg	312 874,-	3 920,-
	GC 35.4	II./14"	3 500kg	840kg	318 761,-	3 920,-

Základní výbava chladicí přívěsy:

Oje - V	
Skříň ze sendvičových panelů, vzadu dvoukřídlé dveře	50mm
Podlaha voděvzdorná překližka	
Chladicí teplota	0 ⁰ až +10 ⁰
Chladicí agregát GOVI	
Poziční světla vpředu	
Opěrné kolečko u brzděných přívěsů	
Trubkové nohy vzadu	2x

Základní výbava mrazicí přívěsy:

Oje - V	
Skříň ze sendvičových panelů, vzadu dvoukřídlé dveře	80mm
Podlaha se sendvičových panelů	80mm
Mrazicí teplota	-20 ⁰ až +10 ⁰
Chladicí agregát GOVI	
Poziční světla vpředu	
Opěrné kolečko u brzděných přívěsů	
Trubkové nohy vzadu	2x

Vybavení na objednávku:

přípl.zes.kloub.1500kg (nebrz. přív.)	244,-
zesílená nápr.1300kg + kola C (nebrz. přív.)	2 670,-
reklamní popis skříň	individuálně
plech. blat.(pár) - příplatek	404,-
opěrné kolečko (u nebrz. přívěsů)	670,-
zakládací klín s držákem	92,-
práce konstr.za úpravy (atyp) mat. +	3 000,-
držák rez. kola stand. - na před. čele	620,-
rezervní kolo 155/70 R13	1 186,-
rezervní kolo 155 R13C	1 556,-
rezervní kolo 165 R13C	1 833,-
rezervní kolo 185 R 14C	2 110,-
sada na výměnu kola (klíč, hever)	812,-

Ceník přívěsů platný od 1.3.2018 (bez DPH)

Prodejní stánky OMEGA



Rozměry ložné plochy/ vnitřní výška (vnější rozměry)	Typ	Počet náprav/ kola	Celková hmotnost	Provozní	Základní barva bílá/stříbrná
2540x1930/2000 4100x2030	OMEGA D 13.25	I./13"	1 300kg	586kg	107 184,-
2930x1930/2000 4480x2030	OMEGA D 13.30	I./13"	1 300kg	633kg	118 654,-

Prodejní stánky VE



3090x2070/ 2120 (4560x2150)	VE 13.3	I./13"	1 300kg	630kg	144 181,-
	VE 16.3	I./14"	1 600kg	645kg	150 017,-
4090x2070/ 2120 (5560x2150)	VE 20.3	II./13"	2 000kg	760kg	156 868,-
	VE 16.4	I./14"	1 600kg	800kg	167 881,-
	VE 20.4	II./13"	2 000kg	840kg	174 732,-
	VE 27.4	II./13"	2 500kg	855kg	177 321,-

Prodejní stánky VEA



2000x2000/2300 3560x2090	VEA 10.20	I./13"	1 000kg	590kg	128 160,-
2500x2000/2300 4060x2090	VEA 13.25	I./13"	1 300kg	630kg	135 372,-
3000x2000/2300 4560x2090	VEA 13.30	I./13"	1 300kg	710kg	140 141,-
4000x2000/2300 5560x2090	VEA 18.40	I./13"	1800kg	880kg	160 700,-

Trhové stánky ME



Rozměry ložné plochy/ vnitřní výška (vnější rozměry)	Typ	Počet náprav/ kola	Celková hmotnost	Provozní	Základní barva bílá/stříbrná
3090x1350/ 1800 (4560x2150)	ME 13.3	I./13"	1 300kg	630kg	238 500,-
	ME 16.3	I./14"	1 600kg	645kg	248 650,-

Základní výbava OMEGA

Oje - V	
Skříň ze sendvičových panelů	30 mm
Servisní dveře vzadu	1x
Boční klapka s výklopným parapetem	1x
Poziční světla vpředu	
Plastový klín	
Opěrné kolečko	
Opěrná trubková noha vzadu	2x

Základní výbava VE a VEA

Oje - V	
Skříň ze sendvičových panelů (VE)	50 mm
Skříň ze sendvičových panelů (VEA)	30 mm
Servisní dveře od oje	1x
Boční klapka s výklopným parapetem	1x
Zapuštěná kola v ložné ploše	
Poziční světla vpředu	
Plastový klín	
Opěrné kolečko	
Opěrná noha karavan	4x

Základní výbava ME

Oje - V	
Skříň z hliníkového plechu	
Výklopná klapka s plachtami v rozích	4x
Vpředu a vzadu výklopné stoly	2x
Zapuštěná kola v ložné ploše	
Poziční světla vpředu	
Plastový klín	
Opěrné kolečko	
Opěrná noha karavan	4x

Vybavení na objednávku:

vnitřní vybavení	individuálně
reklamní polep	individuálně
střešní okno	4 890,-
práce konstr.za úpravy (atyp)	individuálně
držák rez. kola stand. - na před. čele	620,-
rezervní kolo 155/70 R13	1 186,-
rezervní kolo 155 R13C	1 556,-
rezervní kolo 165 R13C	1 833,-
rezervní kolo 185 R 14C	2 110,-
sada na výměnu kola (klíč, hever)	812,-



Převravník pro dva koně - laminátová střecha

Rozměry užité	Typ	Celková hmotnost	Provozní	Provedení skříně	Střecha	Podlaha	Cena
3040x1590/ 2100	Perun 20	1500-2000kg		voděvzd. překližka hnědá	laminát	vod.překl. s gumou	110 450,-
	Perun 27	1500-2700kg					114 600,-
3400x1590/ 2100	Perun long 20	1500-2000kg	900kg				118 850,-
	Perun long 27	1500-2700kg	910kg				123 000,-



Převravník pro dva koně - hliníková skřín

Rozměry užité	Typ	Celková hmotnost	Provozní	Provedení skříně	Střecha	Podlaha	Cena
3000x1590/ 2200	Sirius 20	1500-2000kg	835kg	hliníkové profily	laminát	hliníková s gumou	136 350,-
	Sirius 27	1500-2700 kg	850kg				140 500,-
3400x1590/ 2200	Sirius long 20	1500-2000 kg	860kg				144 750,-
	Sirius long 27	1500-2700kg	880kg				148 900,-



Převravník pro tři koně

Rozměry užité	Typ	Celková hmotnost	Provozní	Provedení skříně	Střecha	Podlaha	Cena
5150x2070/ 2200	Triplex 30	1500-3000kg	1700kg	hliníkové profily	hliníková	hliníková s gumou	362 761,-
	Triplex 35	2000-3500kg	1720kg				370 257,-

Základní vybavení dle typu:

- oje - V
- přední poziční světla
- opěrné kolečko
- rezervní kolo
- zakládací klín
- podlaha litá guma protiskluzová tl. 6 mm
- servisní dveře na pravé straně
- rampa s gumou +dřev.příčky s plyn.vzpěr
- okopový pás 400 mm
- vnitřní boky polstrované
- středová přepážka polstrovaná 1300 mm
- okno (laminátové střechy)
- vnitřní osvětlení
- zadní roleta

1x
2x
1x
1x

Vybavení na objednávku :

reklamní popis	individuálně
sedlovna (pouze provedení LONG)	16 490,-
krmný žlab (PERUN, SIRIUS)	6 300,-
zamykání sedlovny	1 299,-
boční výstupní rampa (PERUN, SIRIUS)	11 900,-
výklopné zábradlí na rampu	12 490,-
stabilizační kloub AL-KO 1300 kg	5 350,-
stabilizační kloub AL-KO 1500 - 3000 kg	6 790,-
stabilizační kloub AL-KO 3500 kg	8 730,-
příplatek za plech. blat.(pár)	406,-
zakládací klín s držákem	92,-
barevná překližka-příplatek(bílá,stříbrná,modrá)	4 705,-
hlavová přepážka	2 800,-
práce konstr.za úpravy (atyp) mat. +	2 000,-
držák rez. kola standr. - na před. čele	620,-
rezervní kolo 155 R13C	1 556,-
rezervní kolo 165 R13C	1 833,-
rezervní kolo 185 R 14C	2 110,-
sada na výměnu kola (klíč, hever)	812,-
přídavné bočnicové vzpěry	5 000,-



VEZEKO s.r.o. VELKÉ MEZIŘÍČÍ
 Jihlavská 229, 594 01 Velké Meziříčí
 Tel.: +420 566 503 411-4
 prodej@vezeko.cz
 www.vezeko.cz

VEZEKO BRNO - Tel.: +420 774 750 673, brno@vezeko.cz
 VEZEKO ČESKÉ BUDĚJOVICE - Tel.: +420 777 166 170, budejovice@vezeko.cz
 VEZEKO HRADEC KRÁLOVÉ - Tel.: +420 777 522 722, hradec@vezeko.cz
 VEZEKO PRAHA - MODLETICE - Tel.: +420 777 710 770, praha@vezeko.cz
 VEZEKO ZLÍN - Tel.: +420 773 789 889, zlin@vezeko.cz

Ceník přívěsů platný od 1.3.2018 (bez DPH)

Agro - kola vedle ložné plochy na přepravu zvířat - vodovzdorná překližka

Rozměry ložné plochy / vnitřní výška	Typ	Počet náprav /kola	Celková hmotnost	Provozní hmotnost	Cena bez DPH s rampou	Vnitřní příčka	Výklopné zabradlí na rampu	Zvýšení o 100mm	Servisní dveře 400x500mm	Střeška svařená z pletivové sítě	Přední větrací otvor uzavíratelný
2060x1250/1200	Agro 08.1	I./13"	290-750kg	315 kg	32 211,-	3 613,-	3 430,-	1 462,-	4 892,-	4 608,-	1 137,-
	Agro 10.1	I./13"	500-1000kg	370 kg	44 041,-						
	Agro 13.1	I./13"	750-1300kg	375 kg	44 848,-						
2520x1250/1200	Agro 08.2	I./13"	290-750kg	365 kg	34 764,-	3 938,-	3 430,-	1 624,-	4 892,-	5 288,-	1 137,-
	Agro 10.2	I./13"	500-1000kg	420 kg	46 589,-						
	Agro 13.2	I./13"	750-1300kg	425 kg	47 395,-						



Základní vybavení :

- oje - V
- zakryvací plachta (Vario Agro)
- dvoukřídlé drátěné dveře (Vario Agro)
- dozadu výklopná rampa
- boční výklopná rampa (VT)
- přední poziční světla
- opěrné kolečko (u brz. přívěsů)
- opěrné nohy trubkové (Vario Agro)
- rezervní kolo (u dvounápr. přívěsů)
- zakládací klín (u brzděných přívěsů)

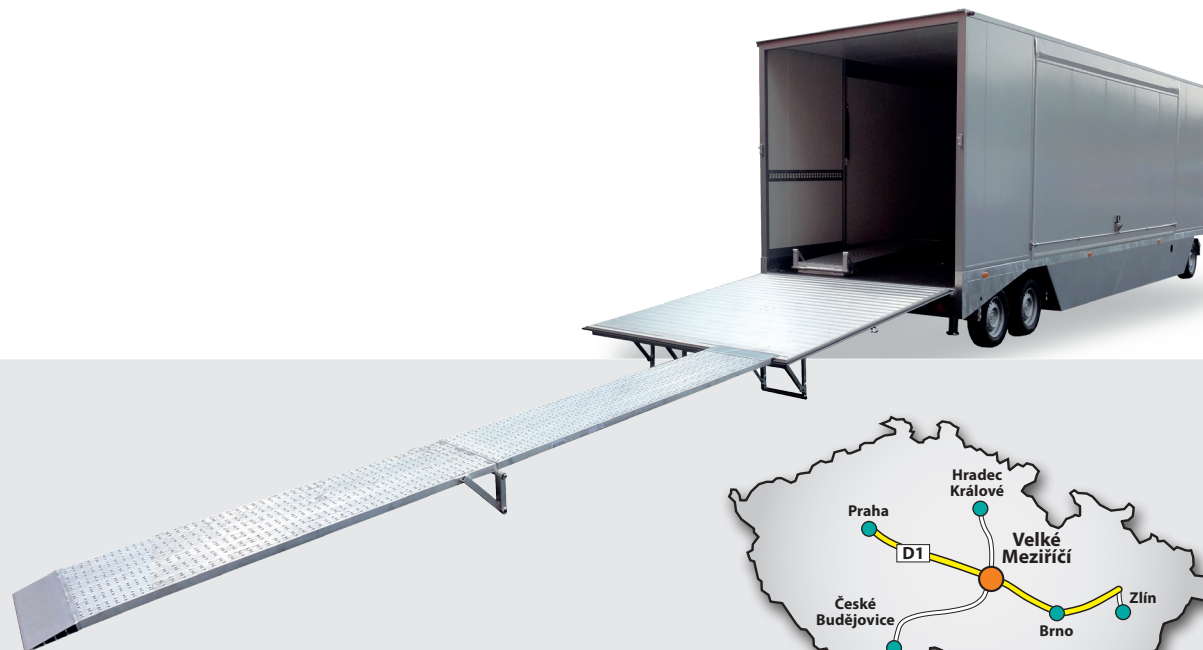
Vybavení na objednávku :

přípl.zes.klob.1500kg (u nebrz. přív.)	244,-
zesílená nápr.1300kg + kola C (nebrz. přív.)	2 670,-
reklamní popis	individuálně
plech. blat.(pár) - příplatek	406,-
opěrné kolečko (u nebrz. přívěsů)	740,-
zakládací klín s držákem	92,-
práce konstr.za úpravy (atyp) mat. +	2 000,-
držák rez. kola stand. - na před. čele	620,-
rezervní kolo 155/70 R13	1 186,-
rezervní kolo 155 R13C	1 556,-
rezervní kolo 165 R13C	1 833,-
rezervní kolo 185 R 14C	2 110,-
sada na výměnu kola (klíč, hever)	812,-

Převravníky zvířat VT - hliníkové profily



Rozměry ložné plochy / vnitřní výška	Typ	Počet náprav /kola	Celková hmotnost	Provozní hmotnost	Provedení bočnic a umístění kol	Střeška	Cena bez DPH	Zvýšení o 200mm	Výklopné zabradlí	Servisní dveře 700x1200mm	Kombi rampa
2950x1750/1900	VT 2700	II./13"C	1500-2700kg	860 kg	hliníkový kola vedle	plachtová	140 583,-	9 947,-	12 292,-	4 547,-	1 000,-
					hliníková	160 609,-					
3050x1600/1900	VT 2700 HUNTER	II./13"C	1500-2700kg	800 kg	překližkový kola vedle	plachtová	119 019,-	5 481,-			
3050x1700/1900	VT 2700D	II./13"C	1500-2700kg	890 kg	hliníkový kola vedle	před. laminát spoiler+plachta	148 139,-	9 947,-			
3950x2200/1900	VT 3500	II./14"C	2000-3500kg	1180 kg	hliníkový kola pod	plachtová	220 707,-	12 413,-	14 616,-		
						hliníková	240 616,-				



VEZEKO s.r.o.

Jihlavská 229 (exit D1 141)
594 01 Velké Meziříčí

tel.: +420 566 503 411-4
fax: +420 566 503 426

prodej@vezeko.cz

Po - Pá: 6.00 - 16.00

GPS: 49°21'43.717"N, 15°59'20.929"E

pobočky:

BRNO

Dornych 69
617 00 Brno – Jih
tel.: +420 774 750 673
brno@vezeko.cz
Po - Pá: 9.00 - 17.00

PRAHA

AOS Modletice 102
251 01 Modletice
tel.: +420 777 710 770
praha@vezeko.cz
Po - Pá: 8.30 - 16.00

HRADEC KRÁLOVÉ

Náchodská 198
503 01 Hradec Králové
tel.: +420 777 522 722
hradec@vezeko.cz
Po - Pá: 9.00 - 17.00

ČESKÉ BUDĚJOVICE

Vltavské nábřeží 10
370 05 České Budějovice
tel.: +420 777 166 170
budejovice@vezeko.cz
Po - Pá: 8.00 - 17.00

ZLÍN

Třída 3. května
763 02 Zlín - Malenovice
tel.: +420 773 789 889
zlin@vezeko.cz
Po - Pá: 8.00 - 16.00

Váš prodejce:



QR Code - vCard:
Stáhněte si snadno
prostřednictvím
QR kódu kontakty
Vezeko s.r.o.
do Vašeho mobilu...

Údaje uvedené v ceníku
mají informativní
charakter a nevzniká
z nich nárok na uzavření
smlouvy.

www.vezeko.cz